

# COMERCIAL / INDUSTRIAL



Nuestros productos están diseñados específicamente para ayudar con la ingeniería, fabricación y producción dentro de la industrial.

Independientemente de lo que opere en estos entornos, necesita productos que puedan resistir y sobrevivir a las demandas del uso continuo en condiciones extremas. Hubbell tiene los productos para cumplir con estos altos estándares.

## Cubierta de atornillable y bisagras de acero inoxidable NEMA 4X

Estilo	Tamaño de gabinete pulgadas (mm)	Acero 304 SS	Acero 316L SS
Cubierta atornillable JIC Inoxidable	6x6x4 (152x152x102)	BN4060403SS	BN4060403SSA
	8x6x4 (203x152x102)	BN4080604SS	BN4080604SSA
	10x8x4 (254x203x102)	BN4100804SS	BN4100804SSA
	12x10x5 (305x254x127)	BN4121005S	BN4121005SSA
JIC Bisagra Inoxidable	6x6x4 (152x152x102)	BN4060604CHSS	BN4060604CHSSA
	8x6x4 (203x152x102)	BN4080604CHSS	BN4080604CHSSA
	10x8x4 (254x203x102)	BN4100804CHSS	BN4100804CHSSA
	12x10x6 (305x254x152)	BN4121006CHSS	BN4121006CHSSA



BN4080604CHSSA



BN4080604SS

## Gabinete de montaje en pared de dos puertas de acero inoxidable Nema 4X 304

Tamaño de gabinete pulgadas (mm)	Acero 304 SS
24x48x8 (610x1219x203)	SSN4244808WF3PT
30x42x10 (762x1067x254)	SSK4304210WF3PT
30x48x10 (762x1219x254)	SSK4304810WF3PT
30x60x10 (762x1524x254)	SSK4306010WF3PT
36x42x12 (914x1067x305)	SSK4364212WF3PT
36x48x12 (914x1219x305)	SSK4364812WF3PT
36x60x12 (914x1524x305)	SSK4366012WF3PT
42x42x12 (1067x1067x305)	SSK4424212WF3PT
42x48x12 (1067x1219x305)	SSK4424812WF3PT



SSN4244808WF3PT

## Trasformadores

### Trasformadores en seco trifásicos.

Descripción	Catálogo
Transformador seco, Trifásico, 15 kVA, para cargas no lineales, factor K13, voltaje de entrada 480V Delta, voltaje de salida 208Y/127V, Al	T3015K0013BK13S
Transformador seco, Trifásico, 30 kVA, para cargas no lineales, factor K13, voltaje de entrada 480V Delta, voltaje de salida 208Y/127V, Al	T3030K0013BK13S
Transformador seco, Trifásico, 45 kVA, para cargas no lineales, factor K13, voltaje de entrada 480V Delta, voltaje de salida 208Y/127V, Al	T3045K0013BK13S
Transformador seco, Trifásico, 75 kVA, para cargas no lineales, factor K13, voltaje de entrada 480V Delta, voltaje de salida 208Y/127V, Al	T3075K0013BK13S
Transformador seco, Trifásico, 150 kVA, para cargas no lineales, factor K13, voltaje de entrada 480V Delta, voltaje de salida 208Y/127V, Al	T3150K0013BK13S
Transformador seco, Trifásico, 225 kVA, para cargas no lineales, factor K13, voltaje de entrada 480V Delta, voltaje de salida 208Y/127V, Al	T3225K0013BK13S
Transformador seco, Trifásico, 15 kVA, voltaje de entrada 480V Delta, voltaje de salida 208Y/127V, Al	T3015K0013B
Transformador seco, Trifásico, 30 kVA, voltaje de entrada 480V Delta, voltaje de salida 208Y/127V, Al	T3030K0013B
Transformador seco, Trifásico, 45 kVA, voltaje de entrada 480V Delta, voltaje de salida 208Y/127V, Al	T3045K0013B
Transformador seco, Trifásico, 75 kVA, voltaje de entrada 480V Delta, voltaje de salida 208Y/127V, Al	T3075K0013B
Transformador seco, Trifásico, 112 kVA, voltaje de entrada 480V Delta, voltaje de salida 208Y/127V, Al	T3112K0013B
Transformador seco, Trifásico, 150 kVA, voltaje de entrada 480V Delta, voltaje de salida 208Y/127V, Al	T3150K0013B
Transformador seco, Trifásico, 30 kVA, Encapsulado, voltaje de entrada 480V Delta, voltaje de salida 208Y/127V, Devanados de Cobre	T3793123S
Transformador seco, Trifásico, 45 kVA, Encapsulado, voltaje de entrada 480V Delta, voltaje de salida 208Y/127V, Devanados de Cobre	T3793133S
Transformador seco, Trifásico, 75 kVA, Encapsulado, voltaje de entrada 480V Delta, voltaje de salida 208Y/127V, Devanados de Cobre	T3793143S



T3150K0013BK13S



T3793123S

## Trasformadores en seco monofásico

Descripción	Catálogo
Transformador seco, Monofásico, Encapsulado, 0.5 kVA, voltaje de entrada 240X480V, voltaje de salida 120/240V, Bobinas de Cobre	T253008S
Transformador seco, Monofásico, Encapsulado, 1 kVA, voltaje de entrada 240X480V, voltaje de salida 120/240V, Bobinas de Cobre	T253010S
Transformador seco, Monofásico, Encapsulado, 1.5 kVA, voltaje de entrada 240X480V, voltaje de salida 120/240V, Bobinas de Cobre	T253011S
Transformador seco, Monofásico, Encapsulado, 2 kVA, voltaje de entrada 240X480V, voltaje de salida 120/240V, Bobinas de Cobre	T253012S
Transformador seco, Monofásico, Encapsulado, 3 kVA, voltaje de entrada 240X480V, voltaje de salida 120/240V, Bobinas de Cobre	T253013S
Transformador seco, Monofásico, Encapsulado, 5 kVA, voltaje de entrada 240X480V, voltaje de salida 120/240V, Bobinas de Cobre	T253014S
Transformador seco, Monofásico, Encapsulado, 10 kVA, voltaje de entrada 240X480V, voltaje de salida 120/240V, Bobinas de Cobre	T2535163S
Transformador seco, Monofásico, Encapsulado, 1 kVA, voltaje de entrada 190/200/208/220 X 380/400/416/440 V, voltaje de salida 120/240V, Bobinas de Cobre	TF217437S
Transformador seco, Monofásico, Encapsulado, 2 kVA, voltaje de entrada 190/200/208/220 X 380/400/416/440 V, voltaje de salida 120/240V, Bobinas de Cobre	TF279261S
Transformador seco, Monofásico, Encapsulado, 25 kVA, voltaje de entrada 190/200/208/220 X 380/400/416/440 V, voltaje de salida 120/240V, Bobinas de Cobre	TF252797S



T253011S

## Trasformadores en seco monofásico

Trasformadores	Catálogo
Transformador de control, Monofásico, 50 VA, voltaje de entrada 220, 230, 240 X 440, 460, 480V, voltaje de salida 110/115/120V	TB50A008C
Transformador de control, Monofásico, 100 VA, voltaje de entrada 220, 230, 240 X 440, 460, 480V, voltaje de salida 110/115/120V	TB100A008C
Transformador de control, Monofásico, 200 VA, voltaje de entrada 220, 230, 240 X 440, 460, 480V, voltaje de salida 110/115/120V	TB200B008C
Transformador de control, Monofásico, 300 VA, voltaje de entrada 220, 230, 240 X 440, 460, 480V, voltaje de salida 110/115/120V	TB300B008C
Transformador de control, Monofásico, 500 VA, voltaje de entrada 220, 230, 240 X 440, 460, 480V, voltaje de salida 110/115/120V	TB500B008C
Transformador de control, Monofásico, 750 VA, voltaje de entrada 220, 230, 240 X 440, 460, 480V, voltaje de salida 110/115/120V	TB750B008C
Transformador de control, Monofásico, 1000 VA, voltaje de entrada 220, 230, 240 X 440, 460, 480V, voltaje de salida 110/115/120V	TB1000B008C



TB300B008C

## Fuentes de poder

Descripción	Catálogo
Fuente de Poder de 60W, 1 Fase, voltaje de entrada 90-254 VAC, voltaje de salida 24 VDC (22-28 adj), para montaje en Riel Din	DM124025
Fuente de Poder de 480W, 1 Fase, voltaje de entrada 90-254 VAC, voltaje de salida 24 VDC (22-28 adj), para montaje en Riel Din	DM12420
Fuente de Poder de 240W, 1 Fase, voltaje de entrada 90-254 VAC, voltaje de salida 48 VDC (48-57 adj), para montaje en Riel Din	DM14805S
Fuente de Poder de 480W, 3 Fases, voltaje de entrada 340-575 VAC, voltaje de salida 24 VDC (22-28 adj), para montaje en Riel Din	DM32420



DM12420

## Supresor de picos de voltaje transitorio

### Supresor de picos tipo 1, 320kA, NEMA 1

Voltaje	Configuración	Catálogo	Con desconector
120/240 (1 FASE)	1 Ø, 3H + T	HBL3P320B	HBL3P320DB
120/208 Y *	3Ø Y 4H + T	HBL4P320B	HBL4P320DB
240/120 DELTA	3Ø DELTA 4H + T	HBL6P320B	HBL6P320DB
277/480 Y **	3Ø Y 4H + T	HBL8P320B	HBL8P320DB
347/600 Y	3Ø Y 4H + T	HBL10P320B	HBL10P320DB

\*120/208 Y también aplica a 127/220 Y

\*\*277/480 Y también aplica 220/380 Y, 230/400 Y y 240/415 Y



HBL3P320B



HBL8P320DB



HBL4P160B

### Supresor de picos tipo 1, 160KA, NEMA 1

Voltaje	Configuración	Catálogo	Con desconector
120/240 (1 FASE)	1 Ø, 3H + T	HBL3P160B	HBL3P160DB
120/208 Y *	3Ø Y 4H + T	HBL4P160B	HBL4P160DB
240/120 DELTA	3Ø DELTA 4H + T	HBL6P160B	HBL6P160DB
277/480 Y **	3Ø Y 4H + T	HBL8P160B	HBL8P160DB
347/600 Y	3Ø Y 4H + T	HBL10P160B	HBL10P160DB

\*120/208 Y también aplica a 127/220 Y

\*\*277/480 Y también aplica 220/380 Y, 230/400 Y y 240/415 Y



HBL10P160DB



HBL3P120C

## Supresor de picos tipo 1, 120KA, NEMA 1

Voltaje	Configuración	Catálogo	Módulo de remplazo
120/240 (1 FASE)	1 Ø, 3H + T	HBL3P120C	HBL3P120CM
120/208 Y *	3Ø Y 4H + T	HBL4P120C	HBL4P120CM
240/120 DELTA	3Ø DELTA 4H + T	HBL6P120C	HBL6P120CMAC
277/480 Y **	3Ø Y 4H + T	HBL8P120C	HBL8P120CM
347/600 Y	3Ø Y 4H + T	HBL10P120C	HBL10P120CM

\*120/208 Y también aplica a 127/220 Y

\*\*277/480 Y también aplica 220/380 Y, 230/400 Y y 240/415 Y

## Supresor de Picos Tipo 2, 100KA, NEMA 4X, precableado

Voltaje	Configuración	Catálogo
120/240 (1 FASE)	1 Ø, 3H + T	HBL3W100C
120/208 Y *	3Ø Y 4H + T	HBL4W100C
240/120 DELTA	3Ø DELTA 4H + T	HBL6W100C
277/480 Y **	3Ø Y 4H + T	HBL8W100C
347/600 Y	3Ø Y 4H + T	HBL10W100C



HBL6W100C



HBL4SA40

## Supresor de Picos Tipo 1, 50, 36 y 40KA, NEMA 4X, precableado

Voltaje	Corriente	Configuración	Catálogo
120/240 (1 FASE)	50 kA	1 Ø, 3H + T	HBL3W50
120/208 Y *	36 kA	1 Ø, 3H	HBLSDSA36
240/120 DELTA	40 kA	3Ø Y 4H	HBL4SA40
277/480 Y **	40 kA	3Ø Y 4H	HBL8SA40
347/600 Y	40 kA	3Ø Y 4H	HBL10SA40

\*120/208 Y también aplica a 127/220 Y

\*\*277/480 Y también aplica 220/380 Y, 230/400 Y y 240/415 Y

## Receptáculos entrada recta

### Grado industrial servicio pesado dúplex 2 P, 3 H, 125 V.

15 A NEMA 5-15R	20 A NEMA 5-20R	Color
HBL5262BK	HBL5362BK	Negro
-	HBL5362BL	Azul
HBL5262	HBL5362	Café
HBL5262GY	HBL5362GY	Gris
HBL5262I	HBL5362I	Marfil
HBL5262R	HBL5362R	Rojo
HBL5262W	HBL5362W	Blanco

\*Este producto utiliza placa de receptáculo dúplex (Revisar sección de placas).



HBL5362GY



HBL5361I

## Grado industrial servicio pesado sencillo 2 P, 3 H, 125 V.

15 A NEMA 5-15R	20 A NEMA 5-20R	Color
HBL5261	HBL5361	Café
HBL5261I	HBL5361I	Marfil
-	HBL5361W	Blanco

\*Este producto utiliza placa de receptáculo sencillo entrada recta (Revisar sección de placas).

## Grado industrial compacto dúplex 2 P, 3 H, 125 V.

15 A NEMA 5-15R	20 A NEMA 5-20R	Color
HBL5252BK	HBL5352BK	Negro
HBL5252	HBL5352	Café
HBL5252GY	HBL5352GY	Gris
HBL5252I	HBL5352I	Marfil
HBL5252R	HBL5352R	Rojo
HBL5252W	HBL5352W	Blanco

\*Este producto utiliza placa de receptáculo dúplex (Revisar sección de placas).



HBL5352



BR15R

## Grado comercial dúplex 2P, 3H 125V cara plana, cableado posterior y lateral

15 A NEMA 5-15R	20 A NEMA 5-20R	Color
BR15BLK	BR20BLK	Negro
BR15	BR20	Café
BR15GRY	BR20GRY	Gris
BR15I	BR20I	Marfil
BR15R	BR20R	Rojo
BR15WHI	BR20WHI	Blanco

\*Este producto utiliza placa de receptáculo dúplex (Revisar sección de placas).

## Grado comercial dúplex 2 P, 3 H, 125 V. cara plana, cableado lateral

15 A NEMA 5-15R	20 A NEMA 5-20R	Color
CR15BLK	CR20BLK	Negro
CR15	CR20	Café
CR15GRY	CR20GRY	Gris
CR15I	CR20I	Marfil
CR15WHI	CR20WHI	Blanco

\*Este producto utiliza placa de receptáculo dúplex (Revisar sección de placas).



CR20BLK



DR15I

## Grado comercial decorativo dúplex 2 P, 3 H, 125 V.

15 A NEMA 5-15R	20 A NEMA 5-20R	Color
DR15BLK	DR20BLK	Negro
DR15	DR20	Café
DR15GRY	DR20GRY	Gris
DR15I	DR20I	Marfil
DR15WHI	DR20WHI	Blanco

\*Este producto utiliza placa decorativa (Revisar sección de placas).



BR15R

## Grado industrial servicio pesado dúplex 2 P, 3 H, 250 V.

15 A NEMA 6-15R	20 A NEMA 6-20R	Color
HBL5662	HBL5462	Café
-	HBL5462GY	Marfil
HBL5662I	HBL5462I	Blanco

\*Este producto utiliza placa de receptáculo dúplex (Revisar sección de placas).



HBL5462GY

## Grado industrial cuádruplex 2 P, 3 H, 125 V.

15 A NEMA 5-15R	20 A NEMA 5-20R	Color
HBL415BK	HBL420BK	Negro
HBL415	HBL420	Café
HBL415GY	HBL420GY	Gris
HBL415I	HBL420I	Marfil
HBL415W	HBL420W	Blanco

## Receptáculos de entrada recta con tierra aislada

## Grado industrial servicio pesado sencillo 2 P, 3 H, 250 V

15 A NEMA 6-15R	20 A NEMA 6-20R	Color
HBL5661	HBL5461	Café
HBL5661I	HBL5461I	Marfil
-	HBL5461W	Blanco

\*Este producto utiliza placa de receptáculo sencillo entrada recta (Revisar sección de placas).



HBL5462GY



IG5262

## Grado industrial tierra aislada dúplex 2 P, 3 H, 125 V.

15 A NEMA 5-15R	20 A NEMA 5-20R	Color
IG5262GY	IG5362GY	Gris
IG5262I	IG5362I	Marfil
IG5262	IG5362	Naranja
IG5262R	IG5362R	Rojo
-	IG5362W	Blanco

\*Este producto utiliza placa de receptáculo dúplex (Revisar sección de placas).





IG5252

## Grado comercial tierra aislada dúplex 2P, 3H 125V cara plana

15 A NEMA 5-15R	20 A NEMA 5-20R	Color
IG5252	IG5352	Naranja
IG5252GY	IG5352GY	Gris
IG5252I	IG5352I	Marfil
IG5252W	IG5352W	Blanco

\*Este producto utiliza placa de receptáculo dúplex (Revisar sección de placas).



IG15DR

## Grado comercial decorativo tierra aislada dúplex 2P, 3H 125V.

15 A NEMA 5-15R	20 A NEMA 5-20R	Color
IG15DR	IG20DR	Naranja
IG15DRI	IG20DRI	Marfil
IG15DRWHI	IG20DRWHI	Blanco

\*Este producto utiliza placa de receptáculo dúplex (Revisar sección de placas).



IG5462

## Grado industrial tierra aislada dúplex 2 P, 3 H, 250 V.

15 A NEMA 6-15R	20 A NEMA 6-20R	Color
IG5662	IG5462	Naranja

\*Este producto utiliza placa de receptáculo dúplex (Revisar sección de placas).



IG9308

## Grado industrial tierra aislada sencillo 2 P, 3 H, 125 y 250 V.

30 A, 125V NEMA 5-30R	30 A, 250V NEMA 6-30R	Color
IG9308	IG9330	Naranja

\*Este producto utiliza placa de receptáculo sencillo entrada recta (Revisar sección de placas).



## Receptáculos de entrada recta con interruptor de falla a tierra (GFCI)

**Grado industrial servicio pesado GFCI resistente a la manipulación (TR) Dúplex 2 P, 3 H, 125 V.**

15 A NEMA 5-15R	20 A NEMA 5-20R	Color
GF5262SGBK	GF5362SGBK	Negro
GF5262SG	GF5362SG	Café
GF5262SGGY	GF5362SGGY	Gris
GF5262SGI	GF5362SGI	Marfil
GF5262SGR	GF5362SGR	Rojo
GF5262SGW	GF5362SGW	Blanco

Nota: Todos estos GFCI's ya incluyen tapa



GF5362SGBK

**Grado comercial con interruptor de falla a tierra GFCI dúplex 2 P, 3 H, 125 V.**

15 A NEMA 5-15R	20 A NEMA 5-20R	Color
GFRST15BK	GFRST20BK	Negro
GFRST15	GFRST20	Café
GFRST15GY	GFRST20GY	Gris
GFRST15I	GFRST20I	Marfil
GFRST15R	GFRST20R	Rojo
GFRST15W	GFRST20W	Blanco

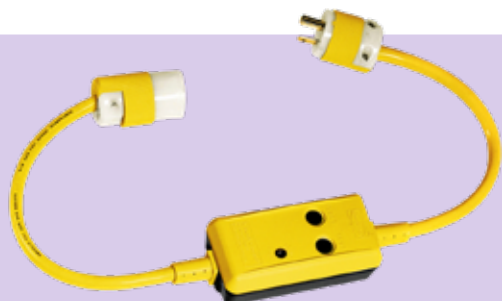
Nota: Todos estos GFCI's ya incluyen tapa.



GFRST15W

## Extensión de GFCI portable

15A 120V AUTOMATICA	15A 120V MANUAL	20A 120V MANUAL	TAMAÑO
GFP4C15A	GFP4C15M	-	18" (45.7 cm)
-	-	GFP3C20M	3' (91.4 cm)
GFP6C15A	GFP6C15M	-	6' (182.9 cm)
GFP25C15A	GFP25C15M	-	25' (762.0 cm)
-	GFP50C15WM	-	50' (1524.0 cm)
-	GFP100C15WM	-	100' (3048.0 cm)



GFP3C20M



GFP4C15A

## Receptáculos de entrada recta con supresor de picos y tierra aislada

Grado comercial con supresor de picos dúplex 2 P, 3 H, 125 V.

15 A NEMA 5-15R	20 A NEMA 5-20R	Color
HBL5260SA	HBL5360SA	Azul
HBL5260 ISA	HBL5360ISA	Marfil
HBL5260WSA	HBL5360WSA	Blanco

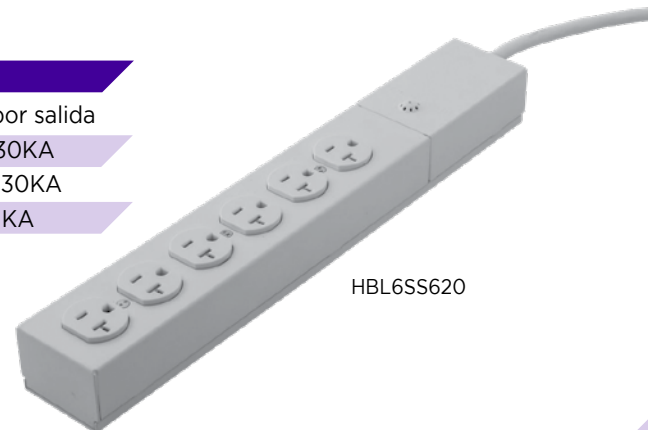
\*Este producto utiliza placa decorativa (Revisar sección de placas).



HBL5360WSA

## Barras multi contactos supresor de picos tipo 3

Catálogo	Descripción
HBL6MG620	Grado hospital, 6 salidas de 20 A, 125 V, 30KA, cubiertas por salida
HBL6SS6	Metálica blanca, grado industrial, 6 salidas de 15 A, 125 V, 30KA
HBL6SS620	Metálica blanca, grado industrial, 6 salidas de 20 A, 125 V, 30KA
HBL6PS350A	No metálica blanca, comercial, 6 salidas de 15 A 125 V, 6.5 KA
HBL6MPS1050	Metálica blanca, comercial, 6 salidas de 15 A, 125 V, 19.5KA



HBL6SS620

## Clavijas y conectores de entrada recta

### Clavijas grado industrial Insulgrip 2 P, 3 H.



HBL5366C

Voltaje	15 A NEMA 5-15P	20 A NEMA 5-20P	Descripción
125 V	HBL5266C	HBL5366C	Nylon blanco y negro
	HBL5266CA	HBL5366CA	Nylon blanco y negro angular
Voltaje	15 A NEMA 6-15P	20 A NEMA 6-20P	Descripción
250 V	HBL5666C	HBL5466C	Nylon blanco y negro
	HBL5666CA	HBL5466CA	Nylon blanco y negro angular



HBL5666CA



HBL5269C

### Conectores grado industrial Insulgrip 2 P, 3 H, 125 V.

Voltaje	15 A NEMA 5-15P	20 A NEMA 5-20P	Descripción
125 V	HBL5269C	HBL5369C	Nylon blanco y negro
Voltaje	15 A NEMA 6-15P	20 A NEMA 6-20P	Descripción
250 V	HBL5669C	HBL5469C	Nylon blanco y negro



HBL1433



HBL14W47

## Clavijas grado industrial elastogrip 2 P, 3 H, 125 V.

15 A NEMA 5-15P	20 A NEMA 5-20P	Descripción
HBL1447*	HBL1433*	Elastómero amarillo contra polvo
HBL14W47**	HBL14W33**	Elastómero amarillo contra agua

\* IP20

\*\*IP55 al estar conectado



HBL1547

## Conectores grado industrial elastogrip 2 P, 3 H, 125 V.

15 A NEMA 5-15P	20 A NEMA 5-20P	Descripción
HBL1547*	HBL1533*	Elastómero amarillo contra polvo
HBL15W47**	HBL15W33**	Elastómero amarillo contra agua

\* IP20

\*\*IP55 al estar conectado



HBL15W33

## Receptáculos de media vuelta 2 P, 3

Corriente (A)	Volteje (V)	Nema	Receptáculos	
			Sencillo	Dúplex
15*	125	L5-15	HBL4710	HBL4700
	250	L6-15	HBL4560	HBL4550
	277	L7-15	HBL4760	HBL4750
20**	125	L5-20	HBL2310	-
	250	L6-20	HBL2320	-
	277	L7-20	HBL2330	-
	480	L8-20	HBL2340	-
	600	L9-20	HBL2350	-
30**	125	L5-30	HBL2610	-
	250	L6-30	HBL2620	-
	277	L7-30	HBL2630	-
	480	L8-30	HBL2640	-
	600	L9-30	HBL2650	-



HBL4550



HBL2340



HBL2640

\*Este producto utiliza placa para receptáculo 15 A de media vuelta (Revisar sección de placas).

\*\* Este producto utiliza placa para receptáculo 20 y 30 A de media vuelta (Revisar sección de placas).

## Receptáculos de media vuelta con tierra Aislada 2 P, 3 H



IG4710

Corriente (A)	Volteje (V)	Nema	Receptáculos	
			Sencillo	Dúplex
15*	125	L5-15	IG4710	IG4700A
	250	L6-15	IG4560	IG4550
	277	L7-15	-	-
20**	125	L5-20	IG2310	-
	250	L6-20	IG2320	-
	277	L7-20	-	-
	480	L8-20	IG2340	-
	600	L9-20	-	-
30**	125	L5-30	IG2610	-
	250	L6-30	IG2620	-
	277	L7-30	-	-
	480	L8-30	-	-
	600	L9-30	-	-



IG4550

\*Este producto utiliza placa para receptáculo 15 A de media vuelta (Revisar sección de placas).

\*\* Este producto utiliza placa para receptáculo 20 y 30 A de media vuelta (Revisar sección de placas).

## Clavijas y conectores de media vuelta 2 P, 3 H

Corriente (A)	Volteje (V)	Nema	Clavija	Conector
15	125	L5-15	HBL4720C	HBL4729C
	250	L6-15	HBL4570C	HBL4579C
	277	L7-15	HBL4770C	HBL4779C
20	125	L5-20	HBL2311	HBL2313
	250	L6-20	HBL2321	HBL2323
	277	L7-20	HBL2331	HBL2333
	480	L8-20	HBL2341	HBL2343
	600	L9-20	HBL2351	HBL2353
30	125	L5-30	HBL2611	HBL2613
	250	L6-30	HBL2621	HBL2623
	277	L7-30	HBL2631	HBL2633
	480	L8-30	HBL2641	HBL2643
	600	L9-30	HBL2651	HBL2653



HBL4720C



HBL4729C



HBL4586C



HBL2326



HBL2615

## Clavijas y receptáculos de montaje de montaje a panel de media vuelta 2 P, 3 H.

Corriente (A)	Volteje (V)	Nema	Clavija montaje a panel	Conector de montaje a panel
15	125	L5-15	HBL4716C	HBL4715C
	250	L6-15	HBL4586C	HBL4585C
	277	L7-15	HBL4786C	HBL4785C
20	125	L5-20	HBL2315	HBL2316
	250	L6-20	HBL2325	HBL2326
	277	L7-20	HBL2335	HBL2336
	480	L8-20	HBL2345	HBL2346
	600	L9-20	HBL2355	HBL2356
30	125	L5-30	HBL2615	HBL2616
	250	L6-30	HBL2625	HBL2626
	277	L7-30	HBL2635	HBL2636
	480	L8-30	HBL2645	HBL2646
	600	L9-30	HBL2655	HBL2656



HBL2420

## Receptáculos de media vuelta 3 P, 4 H

Corriente (A)	Volteje (V)	Nema	Sencillo	Tierra aislada
20	125/250	L14-20	HBL2410	IG2410
	3Ø 250	L15-20	HBL2420	IG2420
	3Ø 480	L16-20	HBL2430	-
30	125/250	L14-30	HBL2710	IG2710
	3Ø 250	L15-30	HBL2720	IG2720
	3Ø 480	L16-30	HBL2730	-
	3Ø 600	L17-30	HBL2740	-

\*Este producto utiliza placa para receptáculo 20 y 30 A de media vuelta (Revisar sección de placas).



IG2720

## Clavijas y conectores de media vuelta 3 P, 4 H



HBL2733



HBL2421

Corriente (A)	Volteje (V)	Nema	Clavija	Conector
20	125/250	L14-20	HBL2411	HBL2413
	3Ø 250	L15-20	HBL2421	HBL2423
	3Ø 480	L16-20	HBL2431	HBL2433
30	125/250	L14-30	HBL2711	HBL2713
	3Ø 250	L15-30	HBL2721	HBL2723
	3Ø 480	L16-30	HBL2731	HBL2733
	3Ø 600	L17-30	HBL2741	HBL2743



HBL2415

## Clavijas y receptáculos de montaje a panel de media vuelta 3 P, 4 H

Corriente (A)	Volteje (V)	Nema	Clavija de montaje a panel	Conector de montaje a panel
20	125/250	L14-20	HBL2415	HBL2416
	3Ø 250	L15-20	HBL2425	HBL2426
	3Ø 480	L16-20	HBL2435	HBL2436
30	125/250	L14-30	HBL2715	HBL2716
	3Ø 250	L15-30	HBL2725	HBL2726
	3Ø 480	L16-30	HBL2735	HBL2736
	3Ø 600	L17-30	HBL2745	HBL2746



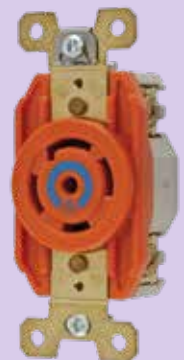
HBL2716

## Receptáculos de media vuelta 4 P, 5 H

Corriente (A)	Volteje (V)	Nema	Receptáculos	
			Sencillo	Tierra aislada
20	3Ø Y 120/208	L21-20	HBL2510	IG2510
	3Ø Y 277/480	L22-20	HBL2520	-
	3Ø Y 347/600	L23-20	HBL2530	-
30	3Ø Y 120/208	L21-30	HBL2810	IG2810
	3Ø Y 277/480	L22-30	HBL2820	-
	3Ø Y 347/600	L23-30	HBL2830	-



HBL2520



IG2810

\*Este producto utiliza placa para receptáculo 20 y 30 A de media vuelta (Revisar sección de placas).

## Clavijas y conectores de media vuelta 4 P, 5 H



HBL2523

Corriente (A)	Volteje (V)	Nema	Clavija	Conector
20	3Ø Y 120/208	L21-20	HBL2511	HBL2513
	3Ø Y 277/480	L22-20	HBL2521	HBL2523
	3Ø Y 347/600	L23-20	HBL2531	HBL2533
30	3Ø Y 120/208	L21-30	HBL2811	HBL2813
	3Ø Y 277/480	L22-30	HBL2821	HBL2823
	3Ø Y 347/600	L23-30	HBL2831	HBL2833



HBL2821



HBL2536

## Clavijas y receptáculos de montaje a panel de media vuelta 4 P, 5 P

Corriente (A)	Volteje (V)	Nema	Clavija de montaje a panel	Conector de montaje a panel
20	3Ø Y 120/208	L21-20	HBL2515	HBL2516
	3Ø Y 277/480	L22-20	HBL2525	HBL2526
	3Ø Y 347/600	L23-20	HBL2535	HBL2536
30	3Ø Y 120/208	L21-30	HBL2815	HBL2816
	3Ø Y 277/480	L22-30	HBL2825	HBL2826
	3Ø Y 347/600	L23-30	HBL2835	HBL2836



HBL2835





## Artefactos de media vuelta no Nema



HBL9965C



HBL3333C



HBL3334C



HBL3326C



HBL7310B

### 3 P, 3 H, 125/250 VCA.

Corriente (A)	Receptáculo	Clavija	Conector	Clavija de montaje a panel	Receptáculo de montaje a panel
20	HBL7310B*	HBL9965C	HBL7314C	HBL3325C	HBL3326C
30	HBL3330*	HBL3331C	HBL3333C	HBL3334C	HBL3335C

\*Este producto utiliza placa para receptáculo 20 y 30 A de media vuelta (Revisar sección de placas).

### 4 P, 4 H, 120/208 VCA.

Corriente (A)	Receptáculo	Clavija	Conector	Clavija de montaje a panel	Receptáculo de montaje a panel
20	HBL7410B	HBL7411C	HBL7413C	HBL7408C	HBL7409C
30	HBL3430	HBL3431C	HBL3433C	-	-

\*Este producto utiliza placa para receptáculo 20 y 30 A de media vuelta (Revisar sección de placas).



HBL2320SW



HBL2431SW



HBL2431SW



HBL2815SW

## Artefactos de media vuelta con cubierta de seguridad a prueba de agua (Watertight Safety Shroud).

Polos / Hilos	Corriente (A)	Voltaje (V)	Nema	Receptáculo*	Clavija	Conector	Clavija de montaje a panel
2P, 3H	20	125	L5-20	HBL2310SW	HBL2311SW	HBL2313SW	HBL2315SW
		250	L6-20	HBL2320SW	HBL2321SW	HBL2323SW	HBL2325SW
		277	L7-20	HBL2330SW	HBL2331SW	HBL2333SW	HBL2335SW
	30	125	L5-30	HBL2610SW	HBL2611SW	HBL2613SW	HBL2615SW
		250	L6-30	HBL2620SW	HBL2621SW	HBL2623SW	HBL2625SW
		277	L7-30	HBL2630SW	HBL2631SW	HBL2633SW	HBL2635SW
3P, 4H	20	125/250	L14-20	HBL2410SW	HBL2411SW	HBL2413SW	HBL2415SW
		3Ø 250	L15-20	HBL2420SW	HBL2421SW	HBL2423SW	HBL2425SW
		3Ø 480	L16-20	HBL2430SW	HBL2431SW	HBL2433SW	HBL2435SW
		125/250	L14-30	HBL2710SW	HBL2711SW	HBL2713SW	HBL2715SW
		3Ø 250	L15-30	HBL2720SW	HBL2721SW	HBL2723SW	HBL2725SW
		3Ø 480	L16-30	HBL2730SW	HBL2731SW	HBL2733SW	HBL2735SW
	30	3Ø 600	L17-30	HBL2740SW	HBL2741SW	HBL2743SW	HBL2745SW
		3Ø Y	L21-20	HBL2510SW	HBL2511SW	HBL2513SW	HBL2515SW
		120/208	L21-30	HBL2810SW	HBL2811SW	HBL2813SW	HBL2815SW
		3Ø Y	L21-30	HBL2810SW	HBL2811SW	HBL2813SW	HBL2815SW
		120/208	L21-30	HBL2810SW	HBL2811SW	HBL2813SW	HBL2815SW
		3Ø Y	L21-30	HBL2810SW	HBL2811SW	HBL2813SW	HBL2815SW

\*Este producto utiliza placa para receptáculo 20 y 30 A de media vuelta (Revisar sección de placas).



BB2030N

## Cajas para receptáculos de media vuelta a prueba de agua



BB201W



FT302W

Corriente del artefacto	Angular 15° no metálica	Angular 15°	De paso	Entrada para tubo
16 Y 32 A	-	BB201W	FT202W	3/4"
20 Y 30 A	BB2030N*	BB301W	FT302W	1"

\* No incluye conector HUB, requerido para conexión de la tubería



HBL3763C



CS6361C

## Artefactos de media vuelta de 50 A

Corriente	Polos / Hilos	125 V	250 V	250 V	600 VCA/250VCD	Artefacto
50 A	2 P, 3 H	CS6361C	CS8265C	CS8465C	HBL3763C	Clavija
		CS6377	CS8275	CS8475	HBL3777	Clavija de montaje a panel
		CS6360C	CS8264C	CS8464C	HBL3762C	Conector
	3 P, 4 H	CS6370	CS8269	CS8469	HBL3771	Receptáculo
		CS6365C	CS8365C	CS8165C	HBL3765C	Clavija
		CS6375	CS8375	CS8175	HBL3775	Clavija de montaje a panel
		CS6364C	CS8364C	CS8164C	HBL3764C	Conector
		CS6369	CS8369	CS8169	HBL3769	Receptáculo

## Nuevo Twist-Lock® de terminación rápida sin tornillos.

### Características:

- Con una fuerte sujeción hacia el alambre, sin dañar los hilos.
- Sin metal expuesto en los receptáculos, permitiendo que más dispositivos sean instalados más juntos
- No se requieren destornilladores para cableado.

### Ahorro de mano de obra

Tan fácil como seguir los pasos 1, 2 y 3.

Corriente	125 V	250 V
20 A	HBL2310ST	HBL2320ST
30 A	HBL2610ST	HBL2620ST



HBL2310ST



HBL2620ST



Nota: las terminaciones se pueden desconectar simplemente moviendo el émbolo hacia arriba a la posición abierta

Nota: Con este nuevo método de terminación, el código NEC 110.14 (D) "Par de conexión de terminal" para el uso de un destornillador para asegurar las terminaciones ya no son aplicables.

## Monitoreo RFID

### ¿Qué son las etiquetas RFID?

Son pequeños dispositivos de fácil adherencia los cuales por medio de radio frecuencia, transmiten la identidad de las clavijas y receptáculos si la necesidad de que se requiera una visión directa del dispositivo.

### Kits de abrazadera de cable Insulgrip®

#### Hoja recta o Twist-Lock®

Descripción	Color	Catálogo
15A & 20A Hoja recta.	Claro	HBLRFKIT1
15A Twist-Lock®		
Twist-Lock® de 3 cables	Claro	HBLRFKIT2
	Azul	HBLRFKIT2BL
	Verde	HBLRFKIT2GN
	Marrón	HBLRFKIT2BN
Twist-Lock® de 4 & 5 cables	Natural	HBLRFKIT3
	Azul	HBLRFKIT3BL
	Verde	HBLRFKIT3GN
	Marrón	HBLRFKIT3BN
	Naranja	HBLRFKIT3O
Abrazadera de cable para 60A	Natural	CSRFKIT



HBL60RFBKIT

### Kits de abrazadera de cable de Pin and Sleep 60 & 100 Ampers.

60 Amp. Kit

HBL60RFBKIT

100 Amp. Kit

HBL100RFBKIT

### Cuerpo para remplazo para conector de un solo polo.

Descripción	Color	Macho	Hembra
Cuerpos de remplazo con RFID	Negro	HBLRFMBBK	HBLRFFBBK
	Blanco	HBLRFMBW	HBLRFFBW
	Verde	HBLRFMBGN	HBLRFFBGN
	Azul	HBLRFMBBL	HBLRFFBBL
	Rojo	HBLRFMBR	HBLRFFBR
	Marron	HBLRFMBBN	HBLRFFBBN
	Naranja	HBLRFMBO	HBLRFFBO
	Amarillo	HBLRFMBY	HBLRFFBY



HBLRFMBBK



HBL360R4W



HBL360P4W



HBL360C4W



HBL360B4W

## Artefactos Pin & Sleeve

Corriente	Polos/Hilos	Rangos en AC	Receptáculo	Clavija	Conector	Montaje en panel
16	2P 3H	100-130V	HBL316R4W	HBL316P4W	HBL316C4W	HBL316B4W
20	2P 3H	125V	HBL320R4W	HBL320P4W	HBL320C4W	HBL320B4W
16/20	2P 3H	250V	HBL320R6W	HBL320P6W	HBL320C6W	HBL320B6W
20	2P 3H	480V	HBL320R7W	HBL320P7W	HBL320C7W	HBL320B7W
	3P 4H	125/250V	HBL420R12W	HBL420P12W	HBL420C12W	HBL420B12W
16/20	3P 4H	380-415V	HBL420R6W	HBL420P6W	HBL420C6W	HBL420B6W
	3P 4H	3Ø 250V	HBL420R9W	HBL420P9W	HBL420C9W	HBL420B9W
20	3P 4H	3Ø 480V	HBL420R7W	HBL420P7W	HBL420C7W	HBL420B7W
	3P 4H	3Ø 600V	HBL420R5W	HBL420P5W	HBL420C5W	HBL420B5W
16/20	4P 5H	220/380V • 240/415V	HBL520R6W	HBL516P6W	HBL516C6W	HBL516B6W
	4P 5H	3ØY 120/208V	HBL520R9W	HBL520P9W	HBL520C9W	HBL520B9W
20	4P 5H	3ØY 277/480V	HBL520R7W	HBL520P7W	HBL520C7W	HBL520B7W
	4P 5H	3ØY 347/600V	HBL520R5W	HBL520P5W	HBL520C5W	HBL520B5W
30	2P 3H	125V	HBL330R4W	HBL330P4W	HBL330C4W	HBL330B4W
30/32	2P 3H	250V	HBL330R6W	HBL330P6W	HBL330C6W	HBL330B6W
30	2P 3H	480V	HBL330R7W	HBL330P7W	HBL330C7W	HBL330B7W
	3P 4H	125/250V	HBL430R12W	HBL430P12W	HBL430C12W	HBL430B12W
30/32	3P 4H	380-415V	HBL430R6W	HBL430P6W	HBL430C6W	HBL430B6W
	3P 4H	3Ø 250V	HBL430R9W	HBL430P9W	HBL430C9W	HBL430B9W
30	3P 4H	3Ø 480V	HBL430R7W	HBL430P7W	HBL430C7W	HBL430B7W
	3P 4H	3Ø 600V	HBL430R5W	HBL430P5W	HBL430C5W	HBL430B5W
30/32	4P 5H	220/380V • 240/415V	HBL530R6W	HBL530P6W	HBL530C6W	HBL530B6W
	4P 5H	3ØY 120/208V	HBL530R9W	HBL530P9W	HBL530C9W	HBL530B9W
30	4P 5H	3ØY 277/480V	HBL530R7W	HBL530P7W	HBL530C7W	HBL530B7W
	4P 5H	3ØY 347/600V	HBL530R5W	HBL530P5W	HBL530C5W	HBL530B5W
32	2P 3H	100-130V	HBL332R4W <sup>†</sup>	HBL332P4W <sup>†</sup>	HBL332C4W <sup>†</sup>	HBL332B4W
	3P 4H	380V 50Hz • 440V 60Hz	HBL432R3W	HBL432P3W	HBL432C3W	HBL432B3W
60	2P 3H	125V	HBL360R4W	HBL360P4W	HBL360C4W	HBL360B4W
60/63	2P 3H	250V	HBL360R6W	HBL360P6W	HBL360C6W	HBL360B6W
60	2P 3H	480V	HBL360R7W	HBL360P7W	HBL360C7W	HBL360B7W
	3P 4H	125/250V	HBL460R12W	HBL460P12W	HBL460C12W	HBL460B12W
60/63	3P 4H	380-415V	HBL460R6W	HBL460P6W	HBL460C6W	HBL460B6W
	3P 4H	3Ø 250V	HBL460R9W	HBL460P9W	HBL460C9W	HBL460B9W
60	3P 4H	3Ø 480V	HBL460R7W	HBL460P7W	HBL460C7W	HBL460B7W
	3P 4H	3Ø 600V	HBL460R5W	HBL460P5W	HBL460C5W	HBL460B5W
60/63	4P 5H	220/380V • 240/415V	HBL560R6W	HBL560P6W	HBL560C6W	HBL560B6W
	4P 5H	3ØY 120/208V	HBL560R9W	HBL560P9W	HBL560C9W	HBL560B9W
60	4P 5H	3ØY 277/480V	HBL560R7W	HBL560P7W	HBL560C7W	HBL560B7W
	4P 5H	3ØY 347/600V	HBL560R5W	HBL560P5W	HBL560C5W	HBL560B5W
100	2P 3H	125V	HBL3100R4W	HBL3100P4W	HBL3100C4W	HBL3100B4W
	2P 3H	250V	HBL3100R6W	HBL3100P6W	HBL3100C6W	HBL3100B6W
	2P 3H	480V	HBL3100R7W	HBL3100P7W	HBL3100C7W	HBL3100B7W
	3P 4H	125/250V	HBL4100R12W	HBL4100P12W	HBL4100C12W	HBL4100B12W
100/125	3P 4H	380-415V	HBL4100R6W	HBL4100P6W	HBL4100C6W	HBL4100B6W
	3P 4H	3Ø 250V	HBL4100R9W	HBL4100P9W	HBL4100C9W	HBL4100B9W
100	3P 4H	3Ø 480V	HBL4100R7W	HBL4100P7W	HBL4100C7W	HBL4100B7W
	3P 4H	3Ø 600V	HBL4100R5W	HBL4100P5W	HBL4100C5W	HBL4100B5W
100/125	4P 5H	220/380V • 240/415V	HBL5100R6W	HBL5100P6W	HBL5100C6W	HBL5100B6W
	4P 5H	3ØY 120/208V	HBL5100R9W	HBL5100P9W**	HBL5100C9W	HBL5100B9W
100	4P 5H	3ØY 277/480V	HBL5100R7W	HBL5100P7W	HBL5100C7W	HBL5100B7W
	4P 5H	3ØY 347/600V	HBL5100R5W	HBL5100P5W	HBL5100C5W	HBL5100B5W



BB2030N



BB301W



FT302W



FW60100

## Cajas para receptáculos Pin & Sleeve

Corriente del artefacto	Angular 15° no metálica	Angular 15°	De paso	Angular 15°, 45 posiciones	Entrada para tubo
16,20,30 Y 32 A.	-	BB201W	FT202W	-	3/4"
	BB2030N*	BB301W	FT302W	-	1"
60 Y 63 A.	BB60N*	BB601W	-	-	1 1/4"
	-	BB602W	-	FW60100	1 1/2"
100 A.	BB100N*	BB1001W	-	FW60100	1 1/2"
	-	BB1002W	-	-	2"

\* No incluye conector HUB, requerido para conexión de la tubería.



HBL460PS1W



HBL4100CS1W



HBL330RS1W

## Artefactos Pin & Sleeve Insulgrip

Estilo I					
Corrientes (Amperes)	Polos e Hilos	Voltaje (Volts CA/CD)	Receptáculo	Clavija	Conector
30 A	2 P, 3 H.	600/250	HBL330RS1W	HBL330PS1W	HBL330CS1W
	3 P, 4 H.	600/250	HBL430RS1W	HBL430PS1W	HBL430CS1W
	4 P, 5 H.	600/250	HBL530RS1W	HBL530PS1W	HBL530CS1W
60 A	2 P, 3 H.	600/250	HBL360RS1W	HBL360PS1W	HBL360CS1W
	3 P, 4 H.	600/250	HBL460RS1W	HBL460PS1W	HBL460CS1W
	4 P, 5 H.	600/250	HBL560RS1W	HBL560PS1W	HBL560CS1W
100 A	2 P, 3 H.	600/250	HBL3100RS1W	HBL3100PS1W	HBL3100CS1W
	3 P, 4 H.	600/250	HBL4100RS1W	HBL4100PS1W	HBL4100CS1W
	4 P, 5 H.	600/250	HBL5100RS1W	HBL5100PS1W	HBL5100CS1W
200 A	3 P, 4 H.	600/250	HBL4200RS1W	HBL4200PS1W	HBL4200CS1W
	4 P, 5 H.	600/250	HBL5200RS1W	HBL5200PS1W	HBL5200CS1W



HBL330RS2W



HBL330PS2W



HBL330CS2W

## Artefactos Pin & Sleeve Insulgrip

### Estilo II

Corrientes (Amperes)	Polos e Hilos	Voltaje (Volts CA/CD)	Receptáculo	Clavija	Conector
30 A	2 P, 3 H.	600/250	HBL330RS2W	HBL330PS2W	HBL330CS2W
	3 P, 4 H.	600/250	HBL430RS2W	HBL430PS2W	HBL430CS2W
60 A	2 P, 3 H.	600/250	HBL360RS2W	HBL360PS2W	HBL360CS2W
	3 P, 4 H.	600/250	HBL460RS2W	HBL460PS2W	HBL460CS2W
100 A	2 P, 3 H.	600/250	HBL3100RS2W	HBL3100PS2W	HBL3100CS2W
	3 P, 4 H.	600/250	HBL4100RS2W	HBL4100PS2W	HBL4100CS2W
200 A	3 P, 4 H.	600/250	HBL4200RS2W	HBL4200PS2W	HBL4200CS2W
	4 P, 5 H.	600/250	HBL5200RS2W	HBL5200PS2W	HBL5200CS2W



MB301W



MB606W



MB601003W



MB601007W

## Cajas metálicas para receptáculos Pin & Sleeve Insulgrip

Corriente del artefacto	Entrada del tubo	Angular	De paso 15°	Angular 4 posiciones	Angular de paso, 4 posiciones
30 A (30°)	3/4"	MB301W	MB303W	-	-
	1"	MB302W	MB304W	-	-
60 A (15°)	1"	BB601W	MB604W	-	-
	1 1/4"	BB602W	MB605W	MB601002W	MB601006W
	1 1/2"	BB603W	MB606W	MB601003W	MB601007W
	2"	-	-	MB601004W	MB601008W
100 A (15°)	1 1/4"	-	-	MB601002W	MB601006W
	1 1/2"	-	-	MB601003W	MB601007W
	2"	-	-	MB601004W	MB601008W
200 A (45°)	2"	-	-	MB2003W	-
	2 1/2"	-	-	MB2004W	-

## Interruptores y desconectores

### Interruptores tipo toggle grado industrial, servicio extrapesado

Voltaje	Corriente	1 polo	2 polos	3 vías	4 vías	Color
120-277 V	15 A	HBL1201	HBL1202	HBL1203	HBL1204	Café
		HBL1201GY	-	HBL1203GY	HBL1204GY	Gris
		HBL1201I	HBL1202I	HBL1203I	HBL1204I	Marfil
		HBL1201W	-	HBL1203W	HBL1204W	Blanco
	20 A	HBL1221BK	HBL1222BK	HBL1223BK	HBL1224BK	Negro
		HBL1221	HBL1222	HBL1223	HBL1224	Café
		HBL1221GY	HBL1222GY	HBL1223GY	HBL1224GY	Gris
		HBL1221I	HBL1222I	HBL1223I	HBL1224I	Marfil
		HBL1221W	HBL1222W	HBL1223W	HBL1224W	Blanco

\*Este producto utiliza placas para interruptor tipo toggle (Revisar sección de placas)



HBL1224GY



CS120I

### Interruptores tipo toggle grado comercial

Voltaje	15 A		20 A		Color
	1 polo	3 vías	1 polo	3 vías	
120-277 V	CS115	CS315	CS120	CS320	Café
	CS115GY	CS315GY	CS120GY	CS320GY	Gris
	CS115I	CS315I	CS120I	CS320I	Marfil
	CS115W	CS315W	CS120W	CS320W	Blanco

\*Este producto utiliza placas para interruptor tipo toggle (Revisar sección de placas).

### Desconectores Circuit Lock. NEMA 4X

Catálogo	Descripción
HBLDS3	Desconector de 30A
HBLDS3AC	Desconector de 30A con contacto auxiliar
HBLDS3SS	Desconector de 30A en Acero Inoxidable
HBLDS6	Desconector de 60A
HBLDS6AC	Desconector de 60A con contacto auxiliar
HBLDS6SS	Desconector de 60A en Acero Inoxidable
HBLDS10	Desconector de 100A
HBLDS10AC	Desconector de 100A con contacto auxiliar
HBLDS10SS	Desconector de 100A en Acero Inoxidable
HBLDS20	Desconector de 200A
HBLDS20SS	Desconector de 200A en Acero Inoxidable



HBLDS3SS



HBLDS6SS



HBLDS20



HBLAC1

## Contactos auxiliares para desconectores HBLDS y HBLMITL

Catálogo	Descripción
HBLAC1	Abre después que el interruptor, 1 NA y 1 NC
HBLAC2	Abre antes que el interruptor, 1 NA

## Desconector circuit lock, Twist Lock con bloqueo, NEMA 4X

Catálogo	Descripción
HBLMITL	Desconector con bloqueo mecánico para receptáculo de media vuelta a prueba de agua, (receptáculo no incluido).



HBLMITL



HBL2310SW

## Acepta los siguientes receptáculos de media vuelta a prueba de agua y la clavija correspondiente

Corriente	Voltaje	Nema	Receptáculo	Clavija
20 A	125	L5-20	HBL2310SW	HBL2311SW
	250	L6-20	HBL2320SW	HBL2321SW
	277	L7-20	HBL2330SW	HBL2331SW
	125/250	L14-20	HBL2410SW	HBL2411SW
	3Ø 250	L15-20	HBL2420SW	HBL2421SW
	3Ø 480	L16-20	HBL2430SW	HBL2431SW
	3Ø Y 120/208	L21-20	HBL2510SW	HBL2511SW
30 A	125	L5-30	HBL2610SW	HBL2611SW
	250	L6-30	HBL2620SW	HBL2621SW
	125/250	L14-30	HBL2710SW	HBL2711SW
	3Ø 250	L15-30	HBL2720SW	HBL2721SW
	3Ø 480	L16-30	HBL2730SW	HBL2731SW
	3Ø 600	L17-30	HBL2740SW	HBL2741SW
	3Ø Y 120/208	L21-30	HBL2810SW	HBL2811SW



FDS30

## Interruptores Circuit Lock con portafusibles y bloqueo mecánico. NEMA 4X

Catálogo	Descripción
FDS30	Interruptor de 30 A con portafusibles
FDS60	Interruptor de 60 A con portafusibles

\*Utiliza fusibles clase "J" no incluidos



## Interruptores Circuit Lock pin & sleeve con portafusibles y bloqueo mecánico. NEMA 4X

Corriente (A)	Polos/Hilos	Voltaje (V)	Desconectador	Clavija
30 A	3 P, 4 H.	125/240	HBL430MIF12W	HBL430P12W
	3 P, 4 H.	3Ø 240	HBL430MIF9W	HBL430P9W
	3 P, 4 H.	3Ø 480	HBL430MIF7W	HBL430P7W
	3 P, 4 H.	3Ø 600	HBL430MIF5W	HBL430P5W
	4 P, 5 H.	3Ø Y 120/208	HBL530MIF9W	HBL530P9W
	4 P, 5 H.	3Ø Y 277/480	HBL530MIF7W	HBL530P7W
	4 P, 5 H.	3Ø Y 347/600	HBL530MIF5W	HBL530P5W
60 A	3 P, 4 H.	125/250	HBL460MIF12W	HBL460P12W
	3 P, 4 H.	3Ø 250	HBL460MIF9W	HBL460P9W
	3 P, 4 H.	3Ø 480	HBL460MIF7W	HBL460P7W
	3 P, 4 H.	3Ø 600	HBL460MIF5W	HBL460P5W
	4 P, 5 H.	3Ø Y 120/208	HBL560MIF9W	HBL560P9W

\*Utiliza fusibles clase "J" no incluidos



HBL430MIF5W



60003FWD



30002D



40002D



50002D

## Desconectador/control manual de motor tipo toggle

Polo	Caballos de fuerza (Hp)				30A	40A	50A	60A
	120V AC	240V AC	480V AC	600V AC	Lateral y frontal	Cableado lateral	Frontal	
2	2	5	10	15	30002D	40002D	50002D	-
2	2	5	10	15	-	4002	-	-
3	3	7.5	15	20	30003D	40003D	50003D	-
2	2	10	15	20	-	-	-	60002FWD
3	-	10	25	30	-	-	-	60003FWD

## Desconectadores circuit lock pin & sleeve con bloqueo mecánico. IP 67

Corriente (A)	Polos/Hilos	Voltaje (V)	Desconectador	Clavija
20 A	3 P, 4 H.	125/250	HBL420MI12W	HBL420P12W
	3 P, 4 H.	3Ø 250	HBL420MI9W	HBL420P9W
	3 P, 4 H.	3Ø 480	HBL420MI7W	HBL420P7W
	3 P, 4 H.	3Ø 600	HBL420MI5W	HBL420P5W
30 A	2 P, 3 H.	125	HBL330MI4W	HBL330P4W
	2 P, 3 H.	250	HBL330MI6W	HBL330P6W
	2 P, 3 H.	480	HBL330MI7W	HBL330P7W
	3 P, 4 H.	125/250	HBL430MI12W	HBL430P12W
	3 P, 4 H.	3Ø 250	HBL430MI9W	HBL430P9W
	3 P, 4 H.	3Ø 480	HBL430MI7W	HBL430P7W
	3 P, 4 H.	3Ø 600	HBL430MI5W	HBL430P5W
	4 P, 5 H.	3Ø Y 120/208	HBL530MI9W	HBL530P9W
	4 P, 5 H.	3Ø Y 277/480	HBL530MI7W	HBL530P7W
	4 P, 5 H.	3Ø Y 347/600	HBL530MI5W	HBL530P5W
60 A	2 P, 3 H.	125	HBL360MI4W	HBL360P4W
	2 P, 3 H.	250	HBL360MI6W	HBL360P6W
	2 P, 3 H.	480	HBL36MI7W	HBL360P7W
	3 P, 4 H.	125/250	HBL460MI12W	HBL460P12W
	3 P, 4 H.	3Ø 250	HBL460MI9W	HBL460P9W
	3 P, 4 H.	3Ø 480	HBL460MI7W	HBL460P7W
	3 P, 4 H.	3Ø 600	HBL460MI5W	HBL460P5W
	4 P, 5 H.	3Ø Y 120/208	HBL560MI9W	HBL560P9W
	4 P, 5 H.	3Ø Y 277/480	HBL560MI7W	HBL560P7W
	4 P, 5 H.	3Ø Y 347/600	HBL560MI5W	HBL560P5W
100 A	2 P, 3 H.	250	HBL3100MI6W	HBL3100P6W
	3 P, 4 H.	125/250	HBL4100MI12W	HBL4100P12W
	3 P, 4 H.	3Ø 250	HBL4100MI9W	HBL4100P9W
	3 P, 4 H.	3Ø 480	HBL4100MI7W	HBL4100P7W
	3 P, 4 H.	3Ø 600	HBL4100MI5W	HBL4100P5W
	4 P, 5 H.	3Ø Y 120/208	HBL5100MI9W	HBL5100P9W

\*Utiliza fusibles clase "J" no incluidos



HBL420MI12W



HBL430MIFS2W

## Interruptores insulgrip pin & sleeve con portafusibles y bloqueo mecánico. Nema 4X, estilo II

Corriente (A)	Polos/Hilos	Voltaje (V)	Desconectador	Clavija
30	3 P, 4 H.	250 VCD/600 VCA	HBL430MIFS2W	HBL430PS2W
60	3 P, 4 H.	251 VCD/600 VCA	HBL460MIFS2W	HBL460PS2W



HBL430MIS2W

## Interruptores insulgríp pin & sleeve sin portafusibles, con bloqueo mecánico. Nema 4X, estilo II

Corriente (A)	Polos/Hilos	Voltaje (V)	Desconectador	Clavija
30	3 P, 4 H.	250 VCD/600 VCA	HBL430MIS2W	HBL430PS2W
60	3 P, 4 H.	251 VCD/600 VCA	HBL460MIS2W	HBL460PS2W



HBLAUX



HBLFG30



HBL13S33D

## Desconectores rotativos NEMA 4X

Catálogo	Corriente	Fase	Polos	Caballos de fuerza (HP)			Material
				120 VCA Monofásico	240 VCA Trifásico	480 VCA Trifásico	
HBL13S33D	30 A	3	3	3	7.5	15	Acero inoxidable
HBL13X33D	30 A	3	3	3	7.5	15	Termoplástico
HBL16S63D	60 A	3	3	-	10	25	Acero inoxidable
HBL16X63D	60 A	3	3	-	10	25	Termoplástico
*HBLFG30	N/A	N/A	N/A				N/A
**HBLAUX	N/A	N/A	N/A				N/A

\* Guarda protectora para desconectores 30amp.

\*\* Contacto auxiliar 10amp, 120/250VCA, para desconectores de 30 y 60 amperes

## Cajas de piso

### Cajas metálicas de piso "SystemOne"

Modelo	Profundidad	Gangs	Rango	Ancho	Entradas
CFB2G25	2.5" (6.35 cm)	2	6.62" (16.82 cm)	13.79" (35.03 cm)	1/2" - 1"
CFB2G30	3" (7.62 cm)	2	6.62" (16.82 cm)	13.79" (35.03 cm)	1/2" - 1 1/4"
CFB4G25	2.5" (6.35 cm)	4	11.20" (28.45 cm)	12.08" (30.68 cm)	1/2" - 1"
CFB4G30	3" (7.62 cm)	4	11.20" (28.45 cm)	12.08" (30.68 cm)	1/2" - 1 1/4"
CFB6G30	3" (7.62 cm)	6	11.62" (29.51 cm)	18.48" (46.94 cm)	3/4" - 1 1/2"
CFB10G55	5.5" (13.97 cm)	10	10.96" (27.84 cm)	10.96" (27.84 cm)	1/2" - 2"



CFB2G25



24GCCVRALU



24GCCVRBK



24GCCVRBRS



24GCCVRBRZ

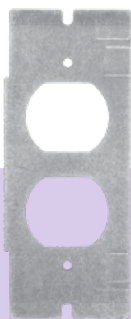
## Tapas "SystemOne"

### 2 y 4 Gangs

Color	Alfombra		Azulejo	
	Plana	Con inserto	Plana	Con inserto
Aluminio	24GCCVRALU	24GCCVRALUC	24GTCVRALU	24GTCVRALUC
Negra	24GCCVRBK	24GCCVRBKC	24GTCVRBK	24GTCVRBKC
Latón	24GCCVRBRS	24GCCVRBRSC	24GTCVRBRS	24GTCVRBRSC
Café	24GCCVRBRZ	24GCCVRBRZC	24GTCVRBRZ	24GTCVRBRZC

### 6 y 10 Gangs

Color	Alfombra		Azulejo	
	Plana	Con inserto	Plana	Con inserto
Aluminio	610GCCVRALU	610GCCVRALUC	610GTCVRALU	610GTCVRALUC
Negra	610GCCVRBK	610GCCVRBKC	610GTCVRBK	610GTCVRBKC
Latón	610GCCVRBRS	610GCCVRBRSC	610GTCVRBRS	610GTCVRBRSC
Café	610GCCVRBRZ	610GCCVRBRZC	610GTCVRBRZ	610GTCVRBRZC



FBMPDUP



FBMP6KS



FBMPBNK

## Sub placas "SystemOne" 2, 4 y 6 gangs

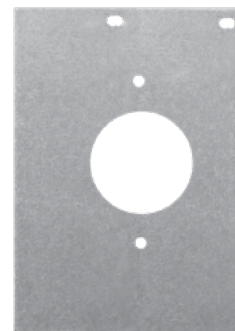
### 2, 4 y 6 Gangs

Decorado	FBMPREC
Dúplex	FBMPDUP
6 puertos keystone	FBMP6KS
Ciega	FBMPBNK
Media vuelta 1.40 "	FBMP139
Media vuelta 1.60 in	FBMP156

NOTA: Disponibles receptáculos precableados con y sin tamper resistant



FB10MPKEY



FB10TLX

## Sub placas "SystemOne" 10 gangs

### 10 Gangs

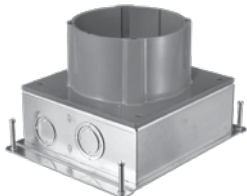
DECOR	FB10MPREC
DUPLEX	FB10MPDUP
6 PUERTOS KEYSTONE	FB10MPKEY
CIEGA	FB10MPBNK
MEDIA VUELTA 1.40 "	FB10TLX*
MEDIA VUELTA 1.60 "	FB10TLA*

\*Utiliza dos gangs

NOTA: Disponibles receptáculos precableados con y sin Tamper Resistant



S1CFB



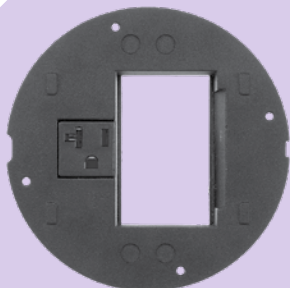
S1SFB

## Metálicas y no metálicas SystemOne

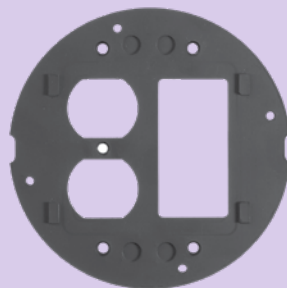
Catálogo	S1CFB	S1SFB	S1PFB
Material	Hierro colado	Acero galvanizado	PVC
Alto	3.00 "	3.00 "	6.00"
Ancho	7.26"	7.50"	5.58"
Largo	7.45"	7.38"	8.76"
Diámetro. Interno	5.00"	5.00"	5.00"
Entradas energía	1" NPT	3/4, 1" KO	1"
Entradas datos	1/2" NPT	3/4, 1, 1 1/4" KO	1 1/2"
Divisor bajo volt.	Incluido	Incluido	Incluido



S1PFB



S1SP3IM



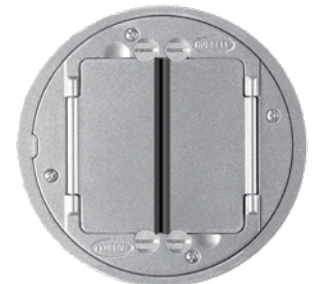
S1SPDUSL

## Sub placas SystemOne

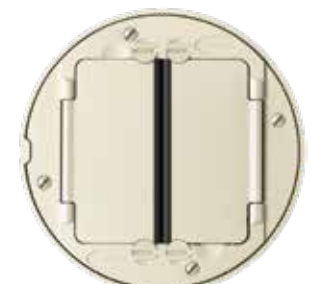
Catálogo	Descripción
S1SP	Dos entradas para artefacto rectangular
S1SPDU	Dos entradas para artefactos tipo "8"
S1SPDUSL	Una entrada rectangular y una tipo "8"
S1SP4X4	4 receptáculo 20A 125V. y 4 entradas keystone
S1SP3IM	Un receptáculo 20A 125V y 3 entradas Istation
S1SP4IM	4 entradas Istation

## Tapas universales SystemOne

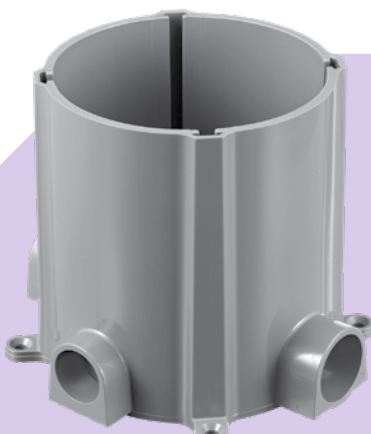
Para alfombra		Piso encerado	
Catálogo	Color	Catálogo	Color
S1CFCAL	Aluminio	S1TFCAL	Aluminio
S1CFCBRS	Bronce	S1TFCBRS	Bronce
S1CFCBL	Negro	S1TFCBL	Negro
S1CFCGY	Gris	S1TFCGY	Gris
S1CFCI	Marfil	S1TFCI	Marfil



S1TFCAL



S1TFCI



PFB1

## Caja de piso redonda no metálica

Catálogo	PFB1
Material	PVC
Alto	6.00 "
Ancho	7.08"
Largo	6.69"
Diámetro Interno	5.38"
Entradas energía	(2) 1" Y (2) 3/4"



PFBA1A



PFBT1A

## Accesorios para caja redonda no metálica

Catálogo	Descripción
PFBA1A	Adaptador requerido en todas las aplicaciones de PVC
PFBT1A	Divisor de bajo voltaje
PFBYA1	Adaptador "Y"



PFBYA1



S3082

## Accesorios para cajas de piso redondas no metálicas

Catálogo	Descripción
S3082	Marco adaptador para alfombra
S5016	Aro adaptador para piso de cerámica



S5016

## Cajas de piso metálicas redondas

Catálogo	B2536	B2527	B2529
Material	Hierro colado	Acero galvanizado	Acero galvanizado
Alto	3.05"	3.88"	2.91"
Ancho	4.84"	6.00"	6.00"
Largo	4.84"	4.81"	4.81"
Diámetro. Interna	4.19"	4.19"	4.19"
Entradas	(4) 3/4"	1/2, 3/4, 1, 1 1/4" KO	1/2 Y 3/4"



B2527



B2529



B2536



SF3925

## Tapas con marco incluido de una sola pieza para cajas redondas metálicas y no metálicas

Catálogo	Descripción
SF3925	Tapa para artefacto tipo "8" c/ tapones abatibles
SF2525	Tapa para combinación de tapones 2 1/8" x 3/4"
SF2725	Tapa para combinación de tapones 2 1/8" x 1"
SF2925	Tapa para receptáculo sencillo 2 1/8"

\* Se requiere el aro adaptador S5016 para instalar las tapas metálicas SF en la caja no metálica PFB1



SF2925

## Tapas de bronce para cajas redondas metálicas y no metálicas

Catálogo	Descripción
S3925	Tapa para artefacto tipo "8" c/ tapones abatibles
S3725	Tapa para artefacto tipo "8" c/tapones roscados
S2525	Tapa para combinación de tapones 2 1/8" x 3/4"
S2725	Tapa para combinación de tapones 2 1/8" x 1"
S2925	Tapa para receptáculo sencillo 2 1/8"
S3525	Tapa para receptáculo sencillo 2 3/8"

\* Se requiere el aro adaptador S5016 para instalar las tapas metálicas en la caja no metálica PFB1 en piso de cerámica.

\* Se requiere el marco adaptador S3082 para instalar las tapas metálicas en la caja no metálica PFB1 en alfombra.



S2525

## Cajas de piso rectangulares metálicas de acero galvanizado

### Profunda

Catálogo	1 Gang	2 Gangs	3 Gangs
	B2431	B2432	B2433
Alto	3.75"	3.75"	3.75"
Ancho	4.81"	4.81"	4.81"
Largo	6.00"	9.25"	12.50"
Entradas	3/4, 1, Y 1 1/4"	3/4, 1, Y 1 1/4"	3/4, 1, Y 1 1/4"

(Disponible en aluminio. Para pedirla en color aluminio añadir letra "A"  
Ejemplo BA4233)



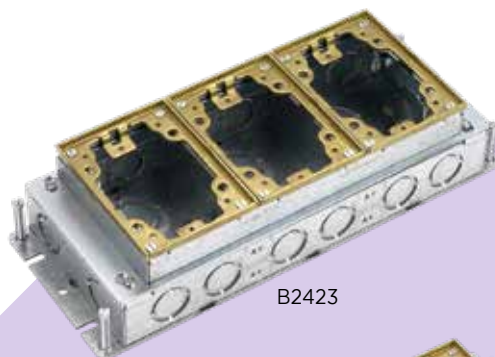
B2431



B2432



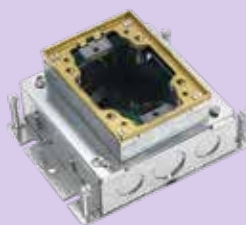
B2433



B2423



B2422



B2421

### No profundas

Catálogo	1 Gang	2 Gangs	3 Gangs
	B2421	B2422	B2423
Alto	2.74"	3.75"	2.74"
Ancho	4.81"	4.81"	4.81"
Largo	6.00"	9.25"	12.50"
Entradas	1/2, 3/4, 1, Y 1 1/4"	1/2, 3/4, 1, Y 1 1/4"	1/2, 3/4, 1, Y 1 1/4"

(Disponible en aluminio. Para pedirla en color aluminio añadir letra "A" Ejemplo BA2422)

## Tapas para cajas de piso metálicas



S3826

### Catálogo

### Descripción

- S3825 Tapa para artefacto tipo "8" c/ tapones abatibles
- S3625 Tapa para artefacto tipo "8" c/tapones roscados
- S3826 Tapa para artefacto rectangular
- S2425 Tapa para combinación de tapones 2 1/8" x 3/4"
- S2625 Tapa para combinación de tapones 2 1/8" x 1"
- S2825 Tapa para receptáculo sencillo 2 1/8"
- S3813 Tapa ciega

(Disponible en aluminio. Para pedirla en color aluminio añadir letra "A"  
Ejemplo SA3825)



S2825



SB3083



SB3084



SB3085

## Marcos para cajas metálicas

### Catálogo

### Descripción

- SB3083 Marco de bronce rectangular de 1 gang
- SB3084 Marco de bronce rectangular de 2 gangs
- SB3085 Marco de bronce rectangular de 3 gangs

(Disponible en aluminio. Para pedirla en color aluminio intercambiar letra "B" por letra "A" Ejemplo SA3084)

## Torretas tipo pedestal o pata de mula

### Catálogo

### Descripción

- SC3098A Torreta con niple de 3/4" sin placas
- SC3099A Torreta con niple de 1" sin placas
- SS309B Placa de acero inoxidable ciega
- SS309S Placa de acero inoxidable para receptáculo sencillo (35 mm)
- SS309D Placa de acero inoxidable para receptáculo tipo "8"
- SS309DS Placa de acero inoxidable para artefacto rectangular



SC3098A



SC3099A



SS309B



SS309S



RF6500BR

## Kit caja de piso mas receptáculo

### Descripción

Kit de caja de piso con receptáculo 15 A 125 V acabado latón

### Catálogo

RF6500BR



## Conectores de un polo

### Conectores de línea

Voltaje	Calibre de cable	Color	Clavija (Macho)	Conector (Hembra)
600 V CA /250 V CD	# 8 a # 2 AWG	Negro	HBL15MBK	HBL15FBK
	# 8 a # 2 AWG	Blanco	HBL15MW	HBL15FW
	# 8 a # 2 AWG	Verde	HBL15MGN	HBL15FGN
	# 8 a # 2 AWG	Rojo	HBL15MR	HBL15FR
	# 8 a # 2 AWG	Azul	HBL15MBL	HBL15FBL
	# 6 a 2/0 AWG	Negro	HBL300MBK	HBL300FBK
	# 6 a 2/0 AWG	Blanco	HBL300MW	HBL300FW
	# 6 a 2/0 AWG	Rojo	HBL300MR	HBL300FR
	# 6 a 2/0 AWG	Azul	HBL300MBL	HBL300FBL
	# 6 a 2/0 AWG	Verde	HBL300MGN	HBL300FGN
	# 6 a 2/0 AWG	Amarillo	HBL300MY	HBL300FY
	# 6 a 2/0 AWG	Naranja	HBL300MO	HBL300FO
	# 6 a 2/0 AWG	Café	HBL300MBN	HBL300FBN
	2/0 a 4/0 AWG	Negro	HBL400MBK	HBL400FBK
	2/0 a 4/0 AWG	Blanco	HBL400MW	HBL400FW
	2/0 a 4/0 AWG	Rojo	HBL400MR	HBL400FR
	2/0 a 4/0 AWG	Azul	HBL400MBL	HBL400FBL
	2/0 a 4/0 AWG	Verde	HBL400MGN	HBL400FGN
	2/0 a 4/0 AWG	Amarillo	HBL400MY	HBL400FY
	2/0 a 4/0 AWG	Naranja	HBL400MO	HBL400FO
2/0 a 4/0 AWG	Café	HBL400MBN	HBL400FBN	



### Receptáculos para panel tipo espiga (macho y hembra)

Voltaje	Calibres	Color	Inlet (Macho)	Receptáculo (Hembra)
600 V CA /250 V CD	# 8 a # 2 AWG	Negro	HBL15MRSBK	HBL15FRSBK
	# 8 a # 2 AWG	Blanco	HBL15MRSW	HBL15FRSW
	# 8 a # 2 AWG	Verde	HBL15MRSNGN	HBL15FRSGN
	# 8 a # 2 AWG	Rojo	HBL15MRSR	HBL15FRSR
	# 8 a # 2 AWG	Azul	HBL15MRSBL	HBL15FRSBL
	# 4 a 4/0 AWG	Negro	HBLMRSBK	HBLFRSBK
	# 4 a 4/0 AWG	Blanco	HBLMRSW	HBLFRSW
	# 4 a 4/0 AWG	Rojo	HBLMRSR	HBLFRSR
	# 4 a 4/0 AWG	Azul	HBLMRSBL	HBLFRSBL
	# 4 a 4/0 AWG	Verde	HBLMRSNGN	HBLFRSGN
	# 4 a 4/0 AWG	Amarillo	HBLMRSY	HBLFRSY
	# 4 a 4/0 AWG	Naranja	HBLMRSO	HBLFRSO
	# 4 a 4/0 AWG	Café	HBLMRSBN	HBLFRSBN



## Receptáculos para panel tipo espiga (macho y hembra)

Voltaje	Calibre de cable	Color	Inlet (Macho)	Receptáculo (Hembra)
600 V	# 8 a # 2 AWG	Negro	HBL15MRBK	HBL15FRBK
CA /250 V CD	# 8 a # 2 AWG	Blanco	HBL15MRW	HBL15FRW
	# 8 a # 2 AWG	Verde	HBL15MRGN	HBL15FRGN
	# 8 a # 2 AWG	Rojo	HBL15MRR	HBL15FRR
	# 8 a # 2 AWG	Azul	HBL15MRBL	HBL15FRBL
	# 4 a 4/0 AWG	Negro	HBLMRBK	HBLFRBK
	# 4 a 4/0 AWG	Blanco	HBLMRW	HBLFRW
	# 4 a 4/0 AWG	Rojo	HBLMRR	HBLFRR
	# 4 a 4/0 AWG	Azul	HBLMRBL	HBLFRBL
	# 4 a 4/0 AWG	Verde	HBLMRGN	HBLFRGN
	# 4 a 4/0 AWG	Amarillo	HBLMRY	HBLFRY
	# 4 a 4/0 AWG	Naranja	HBLMRO	HBLFRO
	# 4 a 4/0 AWG	Café	HBLMRBN	HBLFRBN



HBL15MRR



HBL15FRR

## Conexiones tipo "T"

Voltaje	Calibre de cable	Color	Hembra - Hembra - Macho	Hembra - Macho - Macho
600 V CA /250 V CD	# 8 a # 2 AWG	Negro	HBL15TBK	HBL15PTBK
	# 8 a # 2 AWG	Blanco	HBL15TW	HBL15PTW
	# 8 a # 2 AWG	Verde	HBL15TGN	HBL15PTGN
	# 8 a # 2 AWG	Rojo	HBL15TR	HBL15PTR
	# 8 a # 2 AWG	Azul	HBL15TBL	HBL15PTBL
	# 4 a 4/0 AWG	Negro	HBLTBK	HBLPTBK
	# 4 a 4/0 AWG	Blanco	HBLTW	HBLPTW
	# 4 a 4/0 AWG	Rojo	HBLTR	HBLPTR
	# 4 a 4/0 AWG	Azul	HBLTBL	HBLPTBL
	# 4 a 4/0 AWG	Verde	HBLTGN	HBLPTGN
	# 4 a 4/0 AWG	Amarillo	HBLTY	HBLPTY
	# 4 a 4/0 AWG	Naranja	HBLTO	HBLPTO
	# 4 a 4/0 AWG	Café	HBLTBN	HBLPTBN



HBLTR



HBLPTR



## Conexiones "Tri tap"

HBLM3FO

HBLF3MO

Voltaje	Calibre de cable	Color	Macho - Hembra - Hembra - Hembra	Hembra - Macho - Macho - Macho
600 V CA /250 V CD	# 4 a 4/0 AWG	Negro	HBLM3FBK	HBLF3MBK
	# 4 a 4/0 AWG	Blanco	HBLM3FW	HBLF3MW
	# 4 a 4/0 AWG	Rojo	HBLM3FR	HBLF3MR
	# 4 a 4/0 AWG	Azul	HBLM3FBL	HBLF3MBL
	# 4 a 4/0 AWG	Verde	HBLM3FGN	HBLF3MGN
	# 4 a 4/0 AWG	Amarillo	HBLM3FY	HBLF3MY
	# 4 a 4/0 AWG	Naranja	HBLM3FO	HBLF3MO
	# 4 a 4/0 AWG	Café	HBLM3FBN	HBLF3MBN

## Tapo protector

Descripción	Color	Para Macho	Para Hembra
Tapón protector para dispositivos de 150 A	Negro	HBL15MCAPBK	HBL15FCAPBK
	Blanco	HBL15MCAPW	HBL15FCAPW
	Verde	HBL15MCAPGN	HBL15FCAPGN
	Rojo	HBL15MCAPR	HBL15FCAPR
	Azul	HBL15MCAPBL	HBL15FCAPBL
Tapón protector para dispositivos de 300/400 A	Negro	HBLMCAPBK	HBLFCAPBK
	Blanco	HBLMCAPW	HBLFCAPW
	Verde	HBLMCAPGN	HBLFCAPGN
	Rojo	HBLMCAPR	HBLFCAPR
	Azul	HBLMCAPBL	HBLFCAPBL



HBL15MCAPBK



HBL15FCAPW

## Carcasa protectora contra agua



HBL15NCR

Descripción	Color	Catalogo
Carcasa para conector de 150A con doble tornillo	Negro	HBL15NCBK
	Blanco	HBL15NCW
	Verde	HBL15NCGN
	Rojo	HBL15NCR
	Azul	HBL15NCBL
Carcasa para conector de 300/400A con doble tornillo	Negro	HBLNCBK
	Blanco	HBLNCW
	Verde	HBLNCGN
	Rojo	HBLNCR
	Azul	HBLNCBL



HBLNCW

## Carretes retráctiles



HBL501232W

### Carretes NEMA 4x a prueba de agua para 600 VCA

Catálogo	Tamaño	Longitud Pies (M)	Tipo de cable	Corriente (Amperes)
HBL501232W	16"	50(15.2)	12/3 SOW-A	20
HBL501242W	16"	50(15.2)	12/4 SOW-A	16
HBL501032W	16"	50(15.2)	10/3 SOW-A	25
HBL16PB	16"		Base giratoria	

### Carretes de cable industriales para 125 VCA

Catálogo	Longitud Pies (M)	Tipo de cable	Corriente (Amperes)	Artefacto incluido
HBLI45123C	45(13.7)	12/3 RUDO	15	HBL5269C
HBLI45123TL20	45(13.7)	12/3 RUDO	20	HBL2313
HBLI45123R 20	45(13.7)	12/3 RUDO	15	5262GY en c
HBLI45123R20	45(13.7)	12/3 RUDO	20	5362GY EN CAJA
HBL340PB		Base giratoria		



HBLI45123R 20



SPB1

### Conexión temporal (extensión)

Catálogo	Descripción
SPB1	Conexión temporal 25ft (7.6m) 2 receptáculos Sencillos 125V (en caja FS) / Clavija
TW25F1	Conexión temporal 25ft (7.6m) Lámpara Fluorescente 13W / Clavija 125V

## Carretes de cable comerciales para 125 VCA

Catálogo	Longitud Pies (M)	Tipo de cable	Corriente (Amperes)	Artefacto incluido
HBLC40123TT	40(12.2)	12/3 RUDO	15	SALIDA TRIPLE DE 15 A
HBLC25163C	25(7.6)	16/3 RUDO	10	CONECTOR HBL5969VBLK
HBLC40163FL	40(12.2)	16/3 RUDO	10	LAMP. FLUOR. Y RECPT. 10 A
HBLC40182AFL	40(12.2)	18/2 RUDO	0.3	LAMP. FLUOR. INTERR. AUTO



HBLC40182AFL

## Canaleta precableada (Plug trak)

Longitud	Corriente (A)	Circuitos	Receptáculos dúplex	Puertos USB	Espacio entre receptáculos (Pulgadas)	Modelo
5 pies (1.52m)	15	Sencillo	2	-	30	PT155130
5 pies (1.52m)	15	Sencillo	5	-	12	PT155112
5 pies (1.52m)	20	Dos	4	-	15	PT205215
6 pies (1.82m)	15	Sencillo	6	-	12	PT156112
6 pies (1.82m)	15	USB/ Sencillo	4	4	12	PT156112U
6 pies (1.82m)	20	Sencillo	6	-	12	PT206112
6 pies (1.82m)	20	Sencillo	9	-	8	PT206108



PT156112U



## Tubería liquidtight

### Tubería liquidtight polytuff

Polytuff I	Polytuff II	Tamaño	Empaque
Gris	Negro	Plgs.	Pies
-	B2025	1/4"	100
G1038	B2038	3/8"	100
G1050	B2050	1/2"	100
G1075	B2075	3/4"	100
G1100	B2100	1"	100
G1125	B2125	1 1/4"	100
G1150	B2150	1 1/2"	50
G1200	B2200	2"	50



G1038



B2038

## Accesorios para polytuff



P038NGYA



PS0509NGY



PS0759NBK

### Conectores multi posición

Gris	Negro	Tamaño
PS0389NGY	PS0389NBK	3/8"
PS0509NGY	PS0509NBK	1/2"
PS0759NGY	PS0759NBK	3/4"
PS1009NGY	PS1009NBK	1"

### Conectores rectos

Gris	Negro	Tamaño
-	F2025	1/4"
P038NGYA	P038NBKA	3/8"
P050NGYA	P050NBKA	1/2"
P075NGYA	P075NBKA	3/4"
P100NGYA	P100NBKA	1"
P125NGY	P125NBK	1 1/4"
P150NGY	P150NBK	1 1/2"
P200NGY	P200NBK	2"



P0389NBK

### Conectores curvos 90°

Gris	Negro	Tamaño
P0389NGY	P0389NBK	3/8"
P0509NGY	P0509NBK	1/2"
P0759NGY	P0759NBK	3/4"
P1009NGY	P1009NBK	1"
P1259NGY	P1259NBK	1 1/4"

## Conectores liquidtight metálicos

Rectos		Curvos		Tamaño
Acero	Zinc	Acero	Zinc	
3401	3401DC	3421	3421DC	3/8" (9mm)
3402	3402DC	3422	3422DC	1/2" (13mm)
3403	3403DC	3423	3423DC	3/4" (19mm)
3404	3404DC	3424	3424DC	1" (25mm)
3405	3405DC	3425	3425DC	1-1/4" (32mm)
3406	3406DC	3426	3426DC	1-1/2" (38mm)
3408	3408DC	3428	3428DC	2" (51mm)
3410	-	3430	-	2-1/2" (63mm)
3412	-	3432	-	3" (76mm)
3414	-	-	-	3-1/2" (89mm)
3416	-	3436	-	4" (102mm)



3401



3421DC

## Calcetines / Grips

### Jala cable uso pesado

Longitud	Rotativo	Ojal flexible	Rango	Lb de carga
26"	03302016	03302044	0.25 - 0.49"	1,360
32"	03302018	03302046	0.50 - 0.74"	2,000
41"	03302020	03302048	0.75 - 0.99"	2,880
52"	03302022	03302050	1.0 - 1.2"	4,920
56"	03302024	03302052	1.2 - 1.5"	6,120
60"	03302026	03302054	1.5 - 1.7"	6,120
70"	03302028	03302056	1.7 - 2.2"	9,600



03302016



03302046

### Jala cable uso ligero

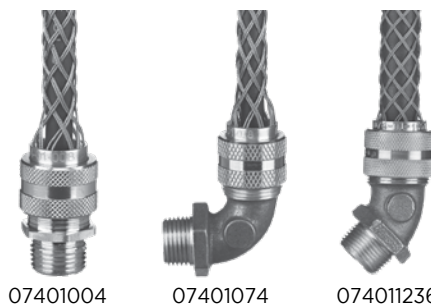
Longitud	Rotativo	Rango	Lb de carga
11"	03303001	0.50 - 0.61"	560
11"	03303002	0.62 - 0.74"	560
12"	03303003	0.75 - 0.99"	800
13"	03303004	1.0 - 1.2"	1,060
14"	03303005	1.2 - 1.5"	1,060
15"	03303006	1.5 - 1.7"	1,360
17"	03303007	1.7 - 2.0"	1,700
18"	03303008	2.0 - 2.5"	1,700



03303001

## Calcetín de soporte para servicio estándar o ligero

Cerrado	Lb.	Abierto	Lb.	Tejido	Lb.	Rango
02201013	53	02202013	53	02203013	79	0.50 - 0.62"
02201014	79	02202014	79	02203014	79	0.63 - 0.74"
02201015	1,02	02202015	1,02	02203015	102	0.75 - 0.99"
02201017	161	02202017	161	02203017	161	1.0 - 1.2"
02201018	161	02202018	161	02203018	161	1.2 - 1.5"
02201019	161	02202019	161	02203019	161	1.5 - 1.7"
02201020	215	02202020	215	02203020	215	1.7 - 2.0"
02201021	326	02202021	326	02203021	236	2.0 - 2.5"
02201022	326	02202022	326	02203022	236	2.5 - 3.0"
02201023	490	02202023	490	02203023	575	3.0 - 3.5"
02201024	490	02202024	490	02203024	575	3.5 - 4.0"



## Revelador / Liberador de esfuerzo Deluxe

Diámetro	Metal recto	Metal 90°	Metal 45°	Nylon recto	Nylon 90°	Rango
1/2	07401004	07401074	-	074011331	-	0.187 - 0.250"
	07401006	07401076	074011236	074011332	074011346	0.250 - 0.375"
	07401008	07401078	074011021	074011333	074011347	0.375 - 0.50"
3/4	07401011	-	-	-	-	0.187 - 0.250"
	07401013	-	-	-	-	0.250 - 0.375"
	07401015	07401081	-	074011335	074011349	0.375 - 0.500"
	07401017	07401083	074011049	074011336	074011350	0.500 - 0.625"
	07401018	07401084	074011051	074011337	074011351	0.625 - 0.750"
1	07401019	07401085	-	-	-	0.500 - 0.625"
	07401021	07401087	074011055	074011341	-	0.625 - 0.750"
	07401023	07401089	074011057	074011342	-	0.750 - 0.875"
1.25	07401026	07401137	-	-	-	0.875 - 1.000"
	07401027	07401108	074011059	-	-	1.000 - 1.125"
	07401028	074011042	07401060	-	-	1.125 - 1.250"
1.5	074011030	074011045	-	-	-	1.000 - 1.125"
	074011031	074011046	-	-	-	1.125 - 1.250"
	074011032	074011047	-	-	-	1.250 - 1.375"
2	074011259	074011233	-	-	-	1.312 - 1.437"
	07401035	074011246	-	-	-	1.687 - 1.812"
	074011260	074011234	-	-	-	1.750 - 1.875"



## Liberador de esfuerzo, uso liero, a prueba de polvo

Diámetro NPT	No aislado	Aislado	Rango
1/2"	073031200	073031206	0.24 - 0.32"
1/2"	073031201	073031207	0.32 - 0.43"
1/2"	073031202	073031208	0.43 - 0.54"
3/4"	073031203	073031209	0.54 - 0.73"
1"	073031204	073031210	0.73 - 0.97"
1.25"	073031205	073031211	0.97 - 1.20"
1.5"	-	073031212	1.20 - 1.50"
2"	-	073031213	1.50 - 1.70"
2.5"	-	073031214	1.70 - 2.00"
2.5"	-	073031215	2.00 - 2.40"

073031206

## I-Grips

Diámetro de cable pulgadas (cm)	E pulgadas (cm)	M pulgadas (cm)	Catálogo
.32"-.43" (.81-1.09)	1.25" (3.17)	4" (10.16)	7310001
.43"-.56" (1.09-1.42)	1.25" (3.17)	4.75" (12.06)	7310002
.56"-.73" (1.42-1.85)	1.50" (3.81)	6" (15.24)	7310003
.73"-.85" (1.85-2.16)	1.50" (3.81)	6.5" (16.51)	7310004
.85"-1.00" (2.16-2.54)	1.50" (3.81)	8" (20.32)	7310005
1.00"-1.25" (2.54-3.17)	1.50" (3.81)	10" (25.40)	7310006



## Sistemas de protección de mangueras y cables

### TrukTrak® y TredTrak®

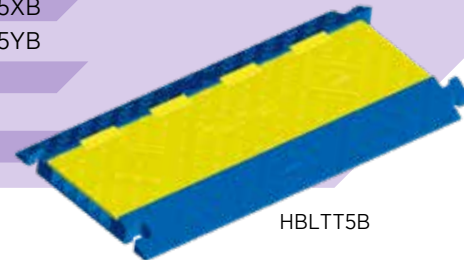
Descripción	TrukTrak®	TredTrak®
5 canales, azul y amarillo.	HBLTT5B	HBLTRED5B
Par de tapas tipo final, 5 canales, Amarillas	HBLTT5ECB	HBLTRED5ECB
Par de tapas tipo final, 5 canales, Amarillas (hembras)	—	HBLTRED5ECFB
5 canales, 45° derecha, azul y amarillo	HBLTT545RB	—
5 canales, 45° izquierda, azul y amarillo	HBLTT545LB	—
5 canales tipo "X", azul y amarillo	—	HBLTRED5XB
5 canales tipo "Y", azul y amarillo	—	HBLTRED5YB
3 canales, azul y amarillo.	HBLTT3B	—
Par de tapas tipo final, 3 canales, Amarillas	HBLTT3ECB	—
3 canales, azul y amarillo.	HBLTT2B	—



HBLTT545RB



HBLTRED5XB



HBLTT5B

### FloorTrak® 2\*

Color	Pies (metros)	Catálogo
Negro	10.0' (3.05)	FT2BK10
Café	10.0' (3.05)	FT2BR10
Beige	10.0' (3.05)	FT2BG10
Gris	10.0' (3.05)	FT2GY10
Amarillo	10.0' (3.05)	FT2Y10

FT2BG10

### FloorTrak® 3\*

Color	Pies (metros)	Catálogo
Negro	5.0' (1.52)	FT3BK5
Negro	25.0' (7.62)	FT3BK25
Café	5.0' (1.52)	FT3BR5
Café	25.0' (7.62)	FT3BR25
Beige	5.0' (1.52)	FT3BG5
Beige	25.0' (7.62)	FT3BG25
Gris	5.0' (1.52)	FT3GY5
Gris	25.0' (7.62)	FT3GY25
Amarillo	5.0' (1.52)	FT3Y5
Amarillo	25.0' (7.62)	FT3Y25

FT3BG25

## FloorTrak® 4\*

Color	Pies (metros)	Catálogo
Negro	5.0' (1.52)	FT4BK5
Café	25.0' (7.62)	FT4BK25
Beige	25.0' (7.62)	FT4GY25
Gris	5.0' (1.52)	FT4Y5
Amarillo	25.0' (7.62)	FT4Y25



FT4GY25



## FloorTrak® 10 (Aplicaciones pesadas)

Color	Pies (metros)	Catálogo
Negro	3.0' (0.914)	FT10BK3
Negro	5.0' (1.52)	FT10BK5
Amarillo	3.0' (0.914)	FT10Y3
Amarillo	5.0' (1.52)	FT10Y5

## ProTrak®

Descripción	Catálogo
1 canal, 1.5" (38.1mm) de ancho, Amarillo	PROTRK115Y
1 canal, 1.5" (38.1mm) de ancho, Negro	PROTRK115BK
1 canal, 4" (101.6mm) de ancho, Amarillo	PROTRK140Y
1 canal, 4" (101.6mm) de ancho, Negro	PROTRK140BK
1 canal, tapa con bisagra, 2.5" (63.5mm) de ancho, Amarillo	PROTRK1225Y
1 canal, tapa con bisagra, 2.5" (63.5mm) de ancho, Negro	PROTRK1225BK



PROTRK140BK



PROTRK115Y

## AccessTrak®

Descripción	Catálogo
5 canales kit AccessTrak azul y gris	HBLAT5KITA
Accesorio: Canal de 5 divisiones azul y gris	HBLAT5A
Accesorio: Rieles finales para canal color gris (par)	HBLAT5ERA
Accesorio: Rampa color azul	HBLAT5RAMPA
Accesorio: Rieles finales para rampa color gris (par)	HBLAT5RAMPERA



HBLAT5KITA

## Kits de portacables Powertrak®

Max. Altura de diámetro exterior Manguera / Cable in. (mm)	Max. Anchura de diámetro exterior Manguera / Cable in. (mm)	Kit básico de 3 pies.
0.286 (7)	0.531 (13)	P10-1-1.4-3.0
0.286 (7)	0.900 (23)	P10-2-1.4-3.0
0.382 (9)	0.900 (23)	P10-2-1.9-3.0
0.410 (10)	1.350 (34)	P13-1-2.0-3.0
0.740 (19)	1.350 (34)	P13-1-3.7-3.0
0.410 (10)	2.052 (52)	P13-2-2.0-3.0



P10-1-1.4-3.0

**MEGAVAT**

[ventas@megavat.com.mx](mailto:ventas@megavat.com.mx)

Tel 8124304350