

# CONSTRUCCIÓN



La industria de la construcción juega un papel importante en un país.

Nuestros productos cumplen estándares de seguridad y rendimiento para esta industria. Están diseñados para ahorrar tiempo en el trabajo, siendo la mejor respuesta cuando necesita acoplar, conectar, sujetar o conectar a tierra conductos o cables. En Hubbell sometemos nuestros productos a rigurosas pruebas exhaustivas de UL, CSA y NOM para cumplir los estándares que tus instalaciones necesitan.

## Cajas de 1 Gang - aluminio

### Rectangular de paso

Modelo	Diámetro 3 salidas
5320-0	1/2" (13mm)
5324-0	3/4" (19mm)
5387-0	1" (25mm)



5320-0

### Rectangular en "Y"

Modelo	Diámetro 4 salidas
5321-0	1/2" (13mm)
5330-0	3/4" (19mm)



5330-0

### Rectangular de doble paso

Modelo	Diámetro 5 salidas
5322-0	1/2" (13mm)
5331-0	3/4" (19mm)



5331-0



5332-0

### Rectangular en "X"

Modelo	Diámetro 5 salidas
5323-0	1/2" (13mm)
5332-0	3/4" (19mm)

## Cajas cuadradas 2 Gangs - aluminio



5332-0

### Cuadradas de paso

Modelo	Diámetro 3 salidas
5333-0	1/2" (13mm)
5341-0	3/4" (19mm)

## Rectangular en "Y"

Modelo	Diámetro 4 salidas
5335-0	1/2" (13mm)
5343-0	3/4" (19mm)



5343-0

## Cuadradas de doble paso

Modelo	Diámetro 5 salidas
5337-0	1/2" (13mm)
5345-0	3/4" (19mm)
5389-0	1" (25mm)



5345-0

## Cuadradas en "X"

Modelo	Diámetro 5 salidas
5334-0	1/2" (13mm)
5342-0	3/4" (19mm)



5334-0

## Cuadradas de triple paso

Modelo	Diámetro 7 salidas
5340-0	1/2" (13mm)
5348-0	3/4" (19mm)



5348-0

## Cuadradas de doble paso en "X"

Modelo	Diámetro 7 salidas
5338-0	1/2" (13mm)
5346-0	3/4" (19mm)



5346-0

## Cajas registro



RLT100



RLB100

Medida en pulgadas	Catálogo	Tipo
1/2	RLT050	T
3/4	RLT075	
1	RLT100	
1-1/4	RLT125	
1-1/2	RLT150	
2	RLT200	
2-1/2	RLT250	
3	RLT300	
3-1/2	RLT350	
4	RLT400	

Medida en pulgadas	Catálogo	Tipo
1/2	RLB050	LB
3/4	RLB075	
1	RLB100	
1-1/4	RLB125	
1-1/2	RLB150	
2	RLB200	
2-1/2	RLB250	
3	RLB300	
3-1/2	RLB350	
4	RLB400	



RLC100



RLL100

Medida en pulgadas	Catálogo	Tipo
1/2	RLC050	C
3/4	RLC075	
1	RLC100	
1-1/4	RLC125	
1-1/2	RLC150	
2	RLC200	
2-1/2	RLC250	
3	RLC300	
3-1/2	RLC350	
4	RLC400	

Medida en pulgadas	Catálogo	Tipo
1/2	RLL050	LL
3/4	RLL075	
1	RLL100	
1-1/4	RLL125	
1-1/2	RLL150	
2	RLL200	
2-1/2	RLL250	
3	RLL300	
3-1/2	RLL350	
4	RLL400	

Medida en pulgadas	Catálogo	Tipo
1/2	RLR050	LR
3/4	RLR075	
1	RLR100	
1-1/4	RLR125	
1-1/2	RLR150	
2	RLR200	
2-1/2	RLR250	
3	RLR300	
3-1/2	RLR350	
4	RLR400	



RLR100



UCB050

### Cajas registro 10 en 1

Catálogo	Descripción
UCB050	Cuerpo de conducto universal 10 en 1 de 1/2"
UCB075	Cuerpo de conducto universal 10 en 1 de 3/4"
UCB0100	Cuerpo de conducto universal 10 en 1 de 1"

### Cajas cuadradas extra grandes profundidad 4"

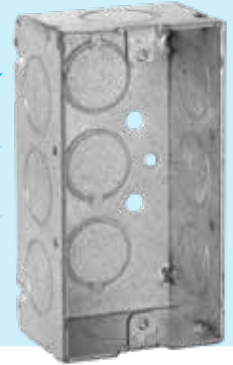
Catálogo	Dimensiones	Entradas para tubería Laterales/Finales	Tipo
SC060604G	6"X 6" X 4" - (15 X 15 X 10 CM)	2,1/2"-3/4"; 1, 3-4"-1"	Soldada
SC080804G	8"X 8" X 4" - (20 X 20 X 10 CM)	2,1/2"-3/4"; 1, 3-4"-1"	Soldada
SC101004G	10"X 10" X 4" - (25 X 25 X 10 CM)	2,1/2"-3/4"; 1, 3-4"-1"; 2,1"-1 1/4"	Soldada
SC121204G	12"X 12" X 4" - (30 X 30 X 10 CM)	2,1/2"-3/4"; 2, 3-4"-1"; 2,1"-1 1/4"	Soldada
SC151504G	15"X 15" X 4" - (38 X 38 X 10 CM)	4,1/2"-3/4"; 2, 3-4"-1"; 2,1"-1 1/4"	Soldada

## Cajas

### Cajas de acero galvanizado de 4"x2" (chalupas)

Catálogo	Laterales	Finales	Fondo	Descripción particular	Profundidad
650	6-1/2"	2-1/2"	3 -1/2"	SOLDADA	1 1/2"
660	6-1/2"	2-1/2"	2 -1/2"	TROQUELADA	1 7/8"
660SM	6-1/2"	2-1/2"	2 -1/2"	*	1 7/8"
663	4-3/4"	2-3/4"	1- 3/4"	TROQUELADA	1 7/8"
674	4-3/4"	2-3/4"	2- 3/4"	SOLDADA	2 1/8"

\* Incluye tramo de alambre cal. No. 12 de 8 pies de largo para conexión tierra.



650

### Caja cuadrada de acero galvanizado 4x4" de 1 1/2" de profundidad

Catálogo	Fondo	Laterales	Finales	Descripción particular
189	1 1/2"	8-1/2", 4-TKO	3-1/2", 2-TKO	SOLDADA
190	1 1/2"	12-1/2"	5-1/2"	TROQUELADA
191	1 1/2"	8-3/4"	1-1/2", 4-3/4"	TROQUELADA
192	1 1/2"	8-1/2", 4-3/4"	3-1/2", 2-3/4"	TROQUELADA
189SM	1 1/2"	8-1/2", 4-TKO	3-1/2", 2-TKO	*
192SM	1 1/2"	8-1/2", 4-3/4"	3-1/2", 2-3/4"	*

\* Incluye tramo de alambre cal. No. 12 de 8 pies de largo para conexión tierra

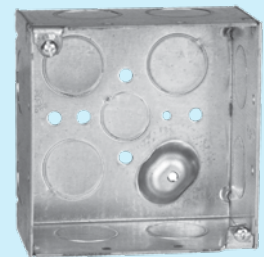


190

### Caja cuadrada de acero galvanizado 4x4" de 2 1/8" de profundidad

Catálogo	Fondo	Laterales	Finales	Descripción particular
231	2 1/8"	8-3/4"	1-1/2", 4-3/4"	SOLDADA
232	2 1/8"	8-1/2", 4-TKO	2-1/2", 2-TKO	SOLDADA
233	2 1/8"	8-1"	3-1/2", 2-3/4"	SOLDADA
232SM	2 1/8"	8-1/2", 4-TKO	2-1/2", 2-TKO	*

\* Incluye tramo de alambre cal. No. 12 de 8 pies de largo para conexión tierra



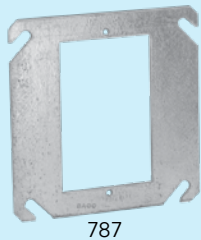
231

### Tapas cuadradas de acero galvanizado de 4"

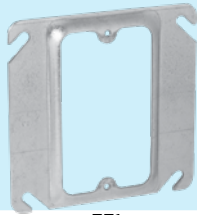
Catálogo	Descripción
752	Plana ciega acero galvanizado
753	Plana con entrada de 1/2" acero galvanizado



752



787



771

## Sobre tapas cuadradas de acero

Catálogo	Descripción
787	Plana
771	Realce de 1/4"
772	Realce de 1/2"
773	Realce de 3/4"
774	Realce de 1"
775	Realce de 1 1/4"
785	Realce de 1 1/2"
786	Realce de 2"
791	Plana DOBLE



837

## Sobre tapas cuadradas de acero

Catálogo	Descripción	Descripción particular
837	Realce 1/2"	Acero galvanizado
838	Realce 3/4"	Acero galvanizado
839	Realce 1"	Acero galvanizado
842	Realce 1 1/4"	Acero galvanizado
843	Realce 5/8"	Acero galvanizado
898	Realce 1 1/2"	Acero galvanizado
899	Realce 2"	Acero galvanizado

## Cajas cuadradas de acero galvanizado de 4 11/16" x 1 1/2"



245

Catálogo	Fondo	Entradas para tubería		Descripción particular
		Laterales	Finales	
245	1 1/2"	12-1/2"	3-1/2", 2-3/4"	Troquelada
246	1 1/2"	10-3/4"	3-1/2", 2-3/4"	Troquelada
247	1 1/2"	8-1/2", 4-3/4"	3-1/2", 2-3/4"	Troquelada

## Cajas cuadradas de acero galvanizado de 4 11/16" x 2 1/8"



257

Catálogo	Fondo	Entradas para tubería		Descripción particular
		Laterales	Finales	
243	2 1/8"	3-1/2", 1-1"TKO	1-1/2"	Soldada
257	2 1/8"	12-TKO	1-1/2", 3-TKO	Soldada
258	2 1/8"	8-1"	1-1/2", 3-TKO	Soldada
259	2 1/8"	6-1 1/4"	1-1/2", 3-TKO	Soldada
265	2 1/8"	4-3/4", 4-1"	1-1/2", 3-TKO	Soldada

NOTA: (TKO) La preparación de la tubería es de 1/2" y 3/4" por salida

## Cajas octogonales de 4" x 1-1/2" de profundidad



125

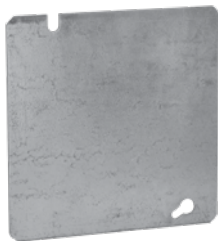
Catálogo	Profundidad	Entradas para tubería		Tipo
		Laterales	Finales	
125	1 1/2"	4-1/2"	5 -1/2"	TROQUELADA
126	1 1/2"	4-3/4"	2 -1/2", 2-3/4"	TROQUELADA
127	1 1/2"	2 -1/2", 2-3/4"	2 -1/2", 2-3/4"	TROQUELADA



722

## Tapa octogonales de 4"X4"

Catálogo	Dimensiones	
722	Plana ciega	ACERO GALVANIZADO
724	Plana con entrada de 1/2"	ACERO GALVANIZADO
729	Plana para interruptor tipo toggle	ACERO GALVANIZADO
731	Plana para receptaculo duplex	ACERO GALVANIZADO



832

## Tapas cuadradas de acero galvanizado de 4 11/16"

Catálogo	Descripción	Descripción particular
832	Plana ciega	Acero galvanizado
833	Plana con entrada de 1/2"	Acero galvanizado

## Cajas multi Gang de acero galvanizado de 2 1/2" de profundidad

Catálogo	No. de gangs	Profundidad	Entradas para tubería		
			Finales	Superior/inferior	Laterales
690	1	2 1/2"	2-ENT	2-ENT	4-ENT
691	2	2 1/2"	4-ENT	4-ENT	4-ENT
692	3	2 1/2"	6-ENT	6-ENT	4-ENT
693	4	2 1/2"	8-ENT	8-ENT	4-ENT
694	5	2 1/2"	10-ENT	10-ENT	4-ENT
960	6	2 1/2"	12-ENT	12-ENT	4-ENT

NOTA: (ENT) Es el número de entradas por Gang para tubería de 1/2" y 3/4".



690

## Cajas multi Gang de acero galvanizado se 3 1/2" de profundidad

Catálogo	No. de gangs	Profundidad	Entradas para tubería		
			Finales	Superior/inferior	Laterales
695	1	3 1/2"	4-ENT	2-ENT	4-ENT
696	2	3 1/2"	8-ENT	4-ENT	4-ENT
697	3	3 1/2"	12-ENT	3-ENT	4-ENT
698	4	3 1/2"	16-ENT	4-ENT	4-ENT
699	5	3 1/2"	20-ENT	5-ENT	4-ENT
965	6	3 1/2"	24-ENT	6-ENT	4-ENT

NOTA: (ENT) Es el número de entradas por gang para tubería de 1/2" y 3/4".



695

## Cajas cuadradas extra grandes profundidad 4"



SC080804G

Catálogo	Dimensiones	Entradas para tubería Laterales/Finales	Tipo
SC060604G	6"X 6" X 4" - (15 X 15 X 10 CM)	2,1/2"-3/4"; 1, 3-4"-1"	SOLDADA
SC080804G	8"X 8" X 4" - (20 X 20 X 10 CM)	2,1/2"-3/4"; 1, 3-4"-1"	SOLDADA
SC101004G	10"X 10" X 4" - (25 X 25 X 10 CM)	2,1/2"-3/4"; 1, 3-4"-1"; 2,1"-1 1/4"	SOLDADA
SC121204G	12"X 12" X 4" - (30 X 30 X 10 CM)	2,1/2"-3/4"; 2, 3-4"-1"; 2,1"-1 1/4"	SOLDADA
SC151504G	15"X 15" X 4" - (38 X 38 X 10 CM)	4,1/2"-3/4"; 2, 3-4"-1"; 2,1"-1 1/4"	SOLDADA

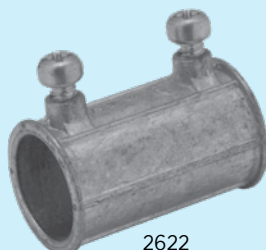
NOTA: Todas estas cajas incluyen tapa ciega

## Conectores y coples

### Conectores y coples para Conduit pared delgada tipo EMT



2002



2622

Conector recto		Coples		
Acero	Zinc	Acero	Zinc	Tamaño
2002	2602	2022	2622	1/2" (13mm)
2003	2603	2023	2623	3/4" (19mm)
2004	2604	2024	2624	1" (25mm)
2005	2605	2025	2625	1-1/4" (32mm)
2006	2606	2026	2626	1-1/2" (38mm)
2008	2608	2028	2628	2" (51mm)
2140	2640	2150	2670	2-1/2" (63mm)
2142	2642	2152	2672	3" (76mm)
2144	2644	2154	2674	3-1/2" (89mm)
2146	2646	2156	2676	4" (102mm)

## Conectores y coples para Conduit pared delgada tipo EMT

Conector recto compresión		Coples compresión		
Acero	Zinc	Acero	Zinc	Tamaño
2902	2802	2922	2822	1/2" (13mm)
2903	2803	2923	2823	3/4" (19mm)
2904	2804	2924	2824	1" (25mm)
2905	2805	2925	2825	1-1/4" (32mm)
2906	2806	2926	2826	1-1/2" (38mm)
2908	2808	2928	2828	2" (51mm)
2940	2840	2950	2870	2-1/2" (63mm)
2942	2842	2952	2872	3" (76mm)
2944	2844	2954	2874	3-1/2" (89mm)
2946	2846	2956	2876	4" (102mm)



2902



2822

## Conectores



2691



2711

Para Conduit metálico flexible (zapa)		Para cable uso rudo	
Recto	Curvo 90°	Recto	Tamaño
2191	2691	-	3/8" (9mm)
2192	2692	2711	1/2" (13mm)
2193	2693	2863	3/4" (19mm)
2194	2694	2864	1" (25mm)
2195RAC	2695	2661	1-1/4" (32mm)
2196RAC	2696	-	1-1/2" (38mm)
2198	2698	-	2" (51mm)

## Abrazaderas



2082

Abrazadera tipo uña		Abrazadera tipo omega		Tamaño
Pared delgada EMT	Pared gruesa IMC	Pared delgada EMT	Pared gruesa IMC	
2082	1332	2092	2232	1/2" (13mm)
2083	1333	2093	2233	3/4" (19mm)
2084	1334	2094	2234	1" (25mm)
2085	1335	2095	2235	1-1/4" (32mm)
2086	1336	2096	2236	1-1/2" (38mm)
2088	1338	2098	2238	2" (51mm)
1337	1337	2239	2239	2-1/2" (63mm)
1339	1339	2240	2240	3" (76mm)
1340	1340	2241	2241	3-1/2" (89mm)
1341	1341	2242	2242	4" (102mm)



2232

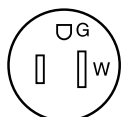


# Dispositivos de hoja recta NEMA

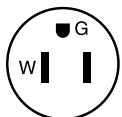
Rating	15 Ampere		20 Ampere		30 Ampere		50 Ampere		60 Ampere	
	Receptacle / Conn. Body	Plug / Inlet	Receptacle / Conn. Body	Plug / Inlet	Receptacle	Plug	Receptacle	Plug	Receptacle	Plug
2 Pole / 2 Wire	125V	1								
	250V	2								
2 Pole / 3 Wire Grounding	125V	5								
	250V	6								
	277V AC	7								
3 Pole / 3 Wire	125/250V AC	10								
	3Ø 250V AC	11								
3 Pole / 4 Wire Grounding	125/250V AC	14								
	3Ø 250V AC	15								
4P / 4W	3ØY 120/208V AC	18								

## HOW TO USE THIS CHART:

For quick reference, this chart shows the configuration, primary catalog section and page number where the devices are shown.



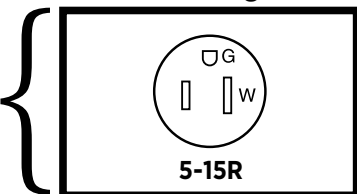
**Open Slots** indicates Receptacle / Connector Body configurations (female).



**Closed Slots** indicates Plug / Inlet configurations (male).

## NEMA Configuration

Catalog Section and Page Number



## IMPORTANT NOTICE:

The catalog pages referenced in **BLUE** are Insulgrip<sup>®</sup>, Valise<sup>®</sup>, Safety-Shroud<sup>®</sup> and Watertight Safety-Shroud<sup>®</sup> devices, in **RED** are Watertight devices, and in **ORANGE** are Marine corrosion resistant devices

## Dispositivos NEMA Twist-Lock®

	Rating Color Coded by Voltage	15 Ampere		20 Ampere		30 Ampere	
		Receptacle / Conn. Body	Plug / Inlet	Receptacle / Conn. Body	Plug / Inlet	Receptacle / Conn. Body	Plug / Inlet
2 Pole / 2 Wire	125V	L1 	L1-15P 				
	250V	L2		L2-20R 	L2-20P 		
2 Pole / 3 Wire Grounding	125V	L5 	L5-15P 	L5-20R 	L5-20P 	L5-30R 	L5-30P 
	250V	L6 	L6-15P 	L6-20R 	L6-20P 	L6-30R 	L6-30P 
	277V AC	L7 	L7-15P 	L7-20R 	L7-20P 	L7-30R 	L7-30P 
	480V AC	L8		L8-20R 	L8-20P 	L8-30R 	L8-30P 
	600V AC	L9		L9-20R 	L9-20P 	L9-30R 	L9-30P 
3P / 3W	125/250V AC	L10		L10-20R 	L10-20P 	L10-30R 	L10-30P 
	125/250V AC	L14		L14-20R 	L14-20P 	L14-30R 	L14-30P 
3 Pole / 4 Wire Grounding	3Ø 250V AC	L15		L15-20R 	L15-20P 	L15-30R 	L15-30P 
	3Ø 480V AC	L16		L16-20R 	L16-20P 	L16-30R 	L16-30P 
	3Ø 600V AC	L17				L17-30R 	L17-30P 
4 Pole / 4 Wire	3ØY 120/208V AC	L18		L18-20R 	L18-20P 	L18-30R 	L18-30P 
	3ØY 277/480V AC	L19		L19-20R 	L19-20P 	L19-30R 	L19-30P 
	3ØY 347/600V AC	L20		L20-20R 	L20-20P 	L20-30R 	L20-30P 
4 Pole / 5 Wire Grounding	3ØY 120/208V AC	L21		L21-20R 	L21-20P 	L21-30R 	L21-30P 
	3ØY 277/480V AC	L22		L22-20R 	L22-20P 	L22-30R 	L22-30P 
	3ØY 347/600V AC	L23		L23-20R 	L23-20P 	L23-30R 	L23-30P 
2P / 3W	347V AC	L24		L24-20R 	L24-20P 		

MIDGET TWIST-LOCK DEVICES		
Rating	Receptacle	Plug
2P / 2W 15A 125V		
2P / 3W G 15A 125V		
3P / 3W 15A 125/250V AC		

50A TWIST-LOCK DEVICES			
Rating	Receptacle	Plug	
2 Pole / 3 Wire Grounding	50A 125V Corrosion Resistant ANSI C73-110 / NEMA SS1-50 Marine Products		
	50A 125V		
	50A 250V		
	50A 480V AC		
3 Pole / 4 Wire Grounding	50A 125/250V Corrosion Resistant ANSI C73-111 / NEMA SS2-50 Marine Products		
	50A 125/250V AC		
	50A 3Ø 250V AC		
	50A 3Ø 480V AC		

NON-NEMA TWIST-LOCK DEVICES			
Rating	Receptacle	Plug	
3 Pole / 3 Wire	20A 125/250V		
	30A 125/250V		
4 Pole / 4 Wire	20A 3ØY 120/208V AC		
	30A 3ØY 120/208V AC		
4P / 5W G	20A 250V 10A 600V AC		

IP- **Primer dígito** [ ] **Segundo dígito** [ ]

**Primer dígito:** Hace referencia a protección contra sólidos

**Segundo dígito:** Hace referencia a protección contra ingresos de agua

**Protección contra sólidos**

Nivel	Descripción
0	Sin protección
1	No deben ingresar partículas sólidas mayores a 50 mm de diámetro
2	No deben ingresar partículas sólidas mayores a 12.5 mm de diámetro
3	No deben ingresar partículas sólidas mayores a 2.5 mm de diámetro
4	No deben ingresar partículas sólidas mayores a 1 mm de diámetro
5	En ingreso de polvo es inevitable, pero este no debe afectar el funcionamiento óptimo
6	El polvo no entra bajo ninguna circunstancia

**Protección contra líquidos**

Nivel	Descripción
0	Sin ninguna protección
1	Protección contra caída de gotas de agua de forma vertical
2	Protección contra caída de gotas de agua con una inclinación máxima de 15°
3	Protección contra lluvia muy fina
4	Protección contra proyecciones directas de agua
5	Protección contra chorros de agua
6	Protección contra fuertes chorros de agua
7	El objeto soporta la inmersión completa a 1 metro durante 30 minutos sin filtración
8	El objeto soporta la inmersión completa y continua a la profundidad y durante el la cual determina el fabricante
9K	Protegido contra chorros de corto alcance a alta presión y altas temperaturas

Grado de Protección	Descripción
NEMA 1	Protección contra la caída de suciedad en instalaciones en interiores.
NEMA 2	Para instalación en interiores, protege contra la caída de suciedad y el goteo ligero de agua
NEMA 3	Para instalación en exteriores, protege contra lluvia, aguanieve, polvo, además protege contra daños ocasionados por la formación de hielo exterior sobre la carcasa.
NEMA 3R	Para instalación en exteriores, protege contra lluvia, aguanieve y además protege contra daños ocasionados por la formación de hielo exterior sobre la carcasa.
NEMA 3S	Para instalación en el interior o exterior, protege contra lluvia, aguanieve y polvo, además, los mecanismos externos permanecen operando a pesar de la formación de hielo
NEMA 4	Para instalación en el interior o exterior, protege contra el polvo y la lluvia, salpicaduras de agua y agua proyectada, además protege contra daños ocasionados por la formación de hielo sobre la carcasa.
NEMA 4X	Para instalación en el interior o exterior, protege contra el polvo y la lluvia, salpicaduras de agua, agua proyectada y corrosión, además protege contra daños ocasionados por la formación de hielo exterior sobre la carcasa.
NEMA 5	Protege en interiores contra la caída de suciedad, acumulación del polvo del aire ambiental, así como contra el goteo de líquidos no corrosivos
NEMA 6	Protege en el interior o exterior contra caída de suciedad, chorro de agua y entrada de agua a causa de la inmersión durante periodos cortos o parcialmente y es limitada a una profundidad determinada, así como protección contra daños provocados por la formación de hielo
NEMA 6P	Protege en el interior o exterior contra proyección de agua y entrada de agua a causa de la inmersión por tiempos prolongados a una profundidad determinada, así como protección contra daños provocados por la formación de hielo.
NEMA 12	Protege en el interior contra caída de suciedad, acumulación del polvo del aire ambiental, así como contra el goteo de líquidos no corrosivos.
NEMA 13	Protege en el interior contra polvo, caída de suciedad, salpicaduras de agua y aceite, así como medios refrigerantes no corrosivos.

**MEGAVAT**

[ventas@megavat.com.mx](mailto:ventas@megavat.com.mx)

Tel 8124304350