

## Sección H

# OTROS PRODUCTOS

Línea ABC: Productos para líneas aéreas de baja tensión; reduce las pérdidas de energía, proveen mayor seguridad ya que toda la línea es aislada y su instalación es estética.



# OTROS PRODUCTOS

## ABC®

### IPC02N

Rangos de conexión	
Principal	Derivación
13.30 - 85.01mm <sup>2</sup> (6-3/0 AWG)	13.30 - 85.01mm <sup>2</sup> (6-3/0 AWG)

Conector de perforación de aislamiento para cable neutro, de fácil instalación. Zonas de contacto de cobre estañado. Tensión 0.6/1 kV

**NMX**

### IPC02

Rangos de conexión	
Principal	Derivación
16 - 120 mm <sup>2</sup> , #6-4/0 AWG AL	10 - 95 mm <sup>2</sup> , #8-3/0 AWG AL
16 - 95 mm <sup>2</sup> , #6-30 AWG CU	10 - 70 mm <sup>2</sup> , #8-2/0 AWG CU

Conector aislado de perforación aplicable en líneas aéreas aisladas, de fácil instalación. Zonas de contacto de cobre estañado. Tensión 0.6/1 kV

**NMX**





Catálogo	Conductor		Dimensiones (REF)		
	Línea	Derivación	A	B	C
IPC02	13.3mm <sup>2</sup> (6)- 127mm <sup>2</sup> (250) AL/CU	10mm <sup>2</sup> (8) AL/CU -85mm <sup>2</sup> (3/0)	26 mm	51.00 mm	89.09 mm
IPC02KIT	13.3mm <sup>2</sup> (6) -127mm <sup>2</sup> (250) AL/CU	10mm <sup>2</sup> (8)- 85mm <sup>2</sup> (3/0) AL/CU	26 mm	63.73 mm	88.09 mm
IPC02KITCOVER	13.3mm <sup>2</sup> (6)- 127mm <sup>2</sup> (250) AL/CU	10mm <sup>2</sup> (8)- 85mm <sup>2</sup> (3/0) AL/CU	111.13 mm	111.55 mm	154.36 mm
IPC02KITCOVERGEL FASE	10mm <sup>2</sup> (8)- 85mm <sup>2</sup> (3/0) AL/CU	10mm <sup>2</sup> (8)- 85mm <sup>2</sup> (3/0) AL/CU	103.99 mm	122.37 mm	99.88 mm

# OTROS PRODUCTOS

CMC®

CMC fabrica una línea completa de conectores de aluminio y cobre, tanto mecánicos como a compresión. La filosofía de CMC® es ofrecer sólo productos de alta calidad, incorporando diseños de ahorro de mano de obra y la última tecnología en producción.

Cuenta con las certificaciones UL, ANSI Y CSA.

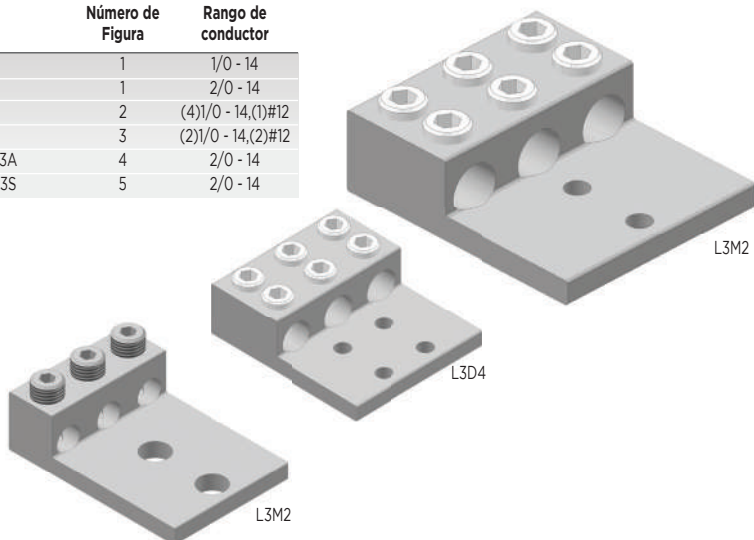


## TIPO L3M2 /L3K2 /L3M4 /M3D4

Catálogo	Fig. No	Rango de conductor AWG	Tamaño de vástago*	Dimensiones, Pulgadas		
				Alto	Ancho	Largo
L3M2-1/0	1	1/0 - 14	0.38	0.88	2	2.91
L3M2-3/0	1	3/0 - 6	0.38	1.19	2.81	4.25
L3M2-250	1	250 - 6	0.5	1.19	3	4.25
L3M2-350	1	350 - 6	0.5	1.38	3.5	4.5
L3M2-500	1	500 - 4	0.5	1.56	3.75	4.69
L3D2-600	2	600 - 2	0.5	1.5	4.19	5.5
L3D2-800	2	800 - 300	0.5	1.88	4.5	6.19
L3D2-1000	2	1000 - 350	0.5	1.88	5.3	6.19
L3M4-1/0	3	1/0 - 14	0.38	0.88	2	2.91
L3M4-3/0	3	3/0 - 6	0.38	1.19	2.81	4.25
L3M4-250	3	250 - 6	0.5	1.19	3	4.25
L3M4-350	3	350 - 6	0.5	1.38	3.5	4.5
L3M4-500	3	500 - 4	0.5	1.56	3.75	4.69
L3D4-600	4	600 - 2	0.5	1.5	4.19	5.5
L3D4-800	4	800 - 300	0.5	1.88	4.25	6.19
L3D4-1000	4	1000 - 350	0.5	1.88	5.27	6.19

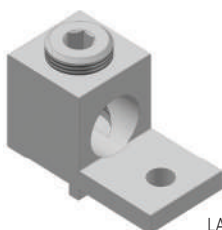
## TIPO SLK/NACC

Catálogo	Número de Figura	Rango de conductor
SLK-1/0I	1	1/0 - 14
SLK-2/0I	1	2/0 - 14
*D1/0-4SL	2	(4)1/0 - 14,(1)#12
SLK-112I	3	(2)1/0 - 14,(2)#12
**NACC-2/0-3A	4	2/0 - 14
**NACC-2/0-3S	5	2/0 - 14

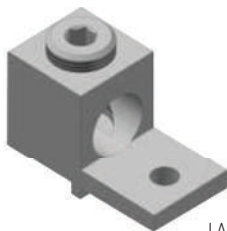


## TIPO LA

Catálogo	Rango de conductor		Dimensiones, pulgadas			
	AWG	Tamaño del perno	Alto	Ancho	Largo	Radio
LA-2R	4 - 14	0.25	0.55	0.5	1.16	0.52
LA-1/OR	1/0 - 14	0.25	0.81	0.63	1.47	0.5
LA-2/OR	2/0 - 14	0.25	0.81	0.63	1.47	0.47
LA-300R	300 - 6	0.25	1.13	0.94	1.56	0.63
LA-350R	350 - 6	0.31	1.13	1	1.91	0.5
LA-625R	600, 250 - 250, 2	0.38	1.62	1.38	2.81	1.14
LA-600R	600 - 4	0.38	1.57	1.38	2.75	0.



LA-1



LA-2R

## TIPO LCB

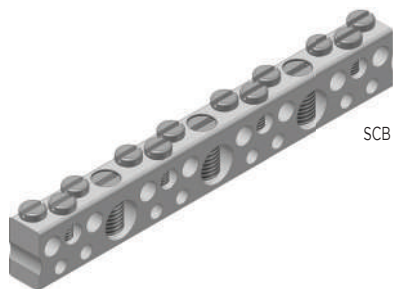
Catálogo	Número de figura	Rango de conductor	Dimensiones, Pulgadas	
			Alto	Ancho
LCB-1/0	3	1/0 - 14 / 6 - 14	0.63	0.38
LCB-2/0	3	2/0 - 14 / 6 - 14	0.69	0.38



LCB

## TIPO SCB

Catálogo	Número de figura	Rango de conductor	Dimensiones, Pulgadas	
			Alto	Ancho
SCB - 1/0	3	1/0 - 14 / 6 - 14	0.63	0.38
SCB - 2/0	3	2/0 - 14 / 6 - 14	0.69	0.38



SCB

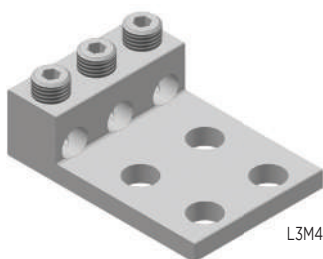
Las barras para neutro están fabricadas de una aleación de aluminio de alta resistencia 6061-T6 para asegurar tanto la fuerza máxima como la conductividad.

Son de doble clasificación tanto para conductores de cobre como de aluminio, y están recubiertos de estañado electrolítico para proporcionar una resistencia de contacto baja y una protección eficiente contra la corrosión. Sólo se necesita un destornillador o una llave para el montaje.



# OTROS PRODUCTOS

CMC®



L3M4

Los conectores sin soldadura en forma de “L” son manufacturados con una aleación de alta resistencia como la 6061-T6 que asegura una fuerza máxima y una conductividad efectiva. Esta perfectamente clasificado para ser utilizado tanto con conductores de cobre como de aluminio. Los conectores están estañados para proporcionar una baja resistencia de contacto y una muy buena protección contra la corrosión. Su ensamble puede ser mediante desarmador o llave y son reusables.

## Tipo: L3M2 / L3D2 / L3M4 / L3D4

Catálogo	Número de figura	Rango de conductor AWG	Tamaño de vástago*	Dimensiones, Pulgadas		
				Alto	Ancho	Largo
L3M2-1/0	1	1/0 - 14	0.38	0.88	2	2.91
L3M2-3/0	1	3/0 - 6	0.38	1.19	2.81	4.25
L3M2-250	1	250 - 6	0,5	1.19	3	4.25
L3M2-350	1	350 - 6	0,5	1.38	3.5	4.5
L3M2-500	1	500 - 4	0,5	1.56	3.75	4.69
L3D2-600	2	600 - 2	0,5	1.5	4.19	5.5
L3D2-800	2	800 - 300	0,5	1.88	4.5	6.19
L3D2-1000	2	1000 - 350	0,5	1.88	5.3	6.19
L3M4-1/0	3	1/0 - 14	0.38	0.88	2	2.91
L3M4-3/0	3	3/0 - 6	0.38	1.19	2.81	4.25
L3M4-250	3	250 - 6	0,5	1.19	3	4.25
L3M4-350	3	350 - 6	0,5	1.38	3.5	4.5
L3M4-500	3	500 - 4	0,5	1.56	3.75	4.69
L3D4-600	4	600 - 2	0,5	1.5	4.19	5.5
L3D4-800	4	800 - 300	0,5	1.88	4.25	6.19
L3D4-1000	4	1000 - 350	0,5	1.88	5.27	6.19

Los conectores sin soldadura de una sola perforación en forma de “L” se fabrican a partir de una aleación de aluminio de alta resistencia 6061-T4 para asegurar tanto la fuerza máxima como la conductividad. Son clasificados tanto para conductores de cobre como de aluminio y están recubiertos de estañado electrolítico para proporcionar una resistencia de contacto baja y protección contra la corrosión. Su ensamble se puede hacer con un destornillador o una llave y son reutilizables.



L1M2

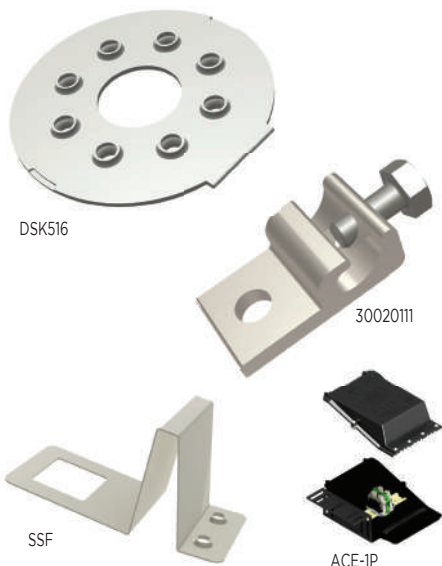
## Tipo: L1M2 / L1D2

Catálogo	Número de figura AWG	Rango de conductor	Tamaño de vástago*	Dimensiones, Pulgadas		
				Alto	Ancho	Largo
L1M2-350	1	350 - 6	0,5	1.38	1.25	4.25
L1M2-600	1	600 - 2	0,5	1.5	1.5	4.69
L1D2-600	2	600 - 2	0,5	1.5	1.5	5.31
L1D2-800	2	800 - 300	0,5	1.88	1.88	6.18
L1D2-1000	3	1000 - 500	0,5	1.88	1.88	6.18

# OTROS PRODUCTOS

WILEY

WILEY es la empresa reconocida por la invención de la arandela WEEB, WILEY se dedica al desarrollo y suministro de soluciones innovadoras y de alta calidad que revolucionan la industria de la energía solar. Los ingenieros de WILEY trabajan con los fabricantes e instaladores de paneles solares para desarrollar productos que respondan a las necesidades cambiantes de la industria fotovoltaica en las conexiones a tierra y el manejo de cables. Estos productos permiten a los clientes instalar sistemas fotovoltaicos en forma segura, eficiente y rentable. BURNDY® ofrece la línea completa de soluciones únicas de WILEY para aplicaciones fotovoltaicas.



## Nota:

Para elegir el material que se debe utilizar para aterrizar un panel fotovoltaico se debe definir lo siguiente:

- Marca del Rack de montaje
- Dibujo del perfil del rack o con
- Muestra física de rack (al menos 30 cm)
- Si no se tienen racks de marca se tiene
  - material llamado Universal como la WEEB-DSK que nos permite hacer la conexión de aterrizaje mediante 8 puntos de contacto para asegurar al menos 4 puntos.

Asegurando al menos 4 puntos de conexión. Tenemos asegurada la conducción de 1530 amperes durante seis segundos.

Cualquier duda puede comunicarse al teléfono:  
800 717 1575



# OTROS PRODUCTOS

## BURNDYWELD

El proceso de conexión exotérmica BURNDYWELD es un método simple y eficiente para soldar cobre a cobre o cobre a acero.



### CARGAS

Cartucho estándar	Cartucho para hierro	Cartucho para protección catódica	Cartucho para riel	Cartuchos por caja
15	15CI	15CP	15R	20
25	25CI	25CP	25R	20
32	32CI	32CP	32R	10
45	45CI	45CP	45R	20
65	65CI	65CP	65R	20
90	90CI	-	90R	10
115	115CI	-	115R	10
150	-	-	150R	10
200	-	-	200R	10
250	-	-	250R	10
500	-	-	500R	10



250

La soldadura BURNDYWELD se vende por caja únicamente

### \*ACCESORIOS

Tamaño de Soldadura	Número de catálogo Para discos de acero únicamente	Candida por paquete
15 to 65	B370320-01	20
90 to 115	B370320-02	10
150 to 500	B370320-03	10



B40031901



B38030900



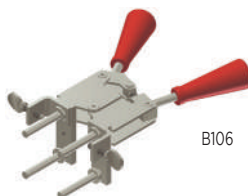
B370320-03

### QIKLITE Y QIKSTIK

QIKLITE es el único sistema exotérmico remoto que prácticamente garantiza la ignición al 100%. La unidad independiente ofrece un indicador de vida de batería incorporado, 6' de cable de encendido y botones separados para el encendido y la ignición. Además, no hay polvo de ignición por lo que las emisiones se reducen considerablemente.



MOLD CLEANING



B106



QIKLITE

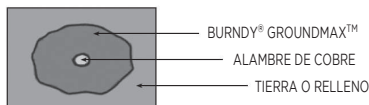


## BURNDYWELD

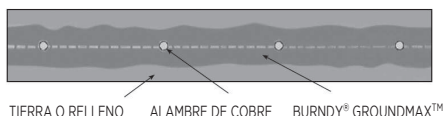
### GROUNDMAX

Es un intensificador de tierras físicas de baja resistencia que contiene inhibidores de corrosión.

#### CONSTRUCCIÓN HORIZONTAL



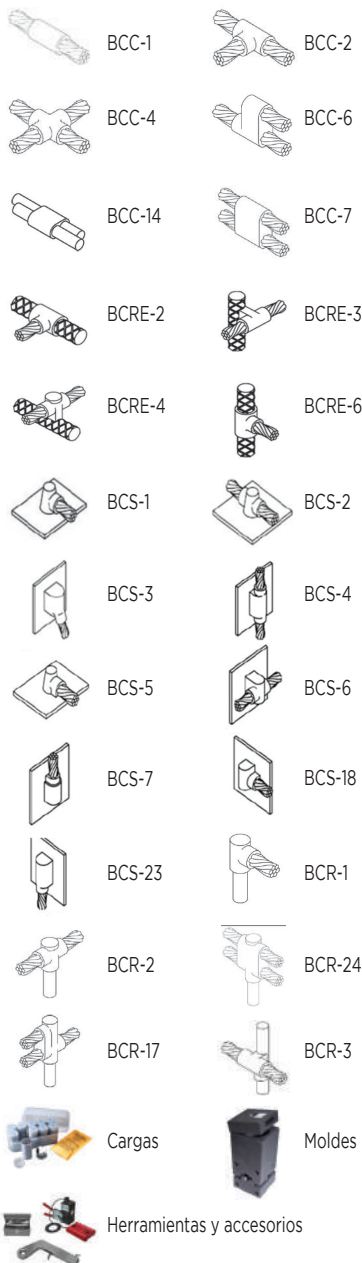
#### CONSTRUCCIÓN DE RED



### PROTECCIÓN CATÓDICA

BURNDYWELD cuenta con la más amplia gama de productos y accesorios para **protección catódica** abarca una línea completa de moldes, cargas y accesorios para realizar eficientes conexiones a tuberías que requieren este tipo de protección.

El sistema exotérmico que permite la integración de conexiones al sistema de protección catódica para prevenir la oxidación de las tuberías por las cuales se conducen líquidos.



# OTROS PRODUCTOS

**BURNDY®**

**Tipos KA-U, KKA-U**

## TERMINALES UNIVERSALES

Un conector para aluminio y cobre

Las zapatas de un conductor de doble clasificación, están construidas con aleación de aluminio de alta resistencia y electro estañadas para proporcionar baja resistencia de contacto.



AL9CU



SECCIÓN H

Catálogo	Número de figura	Calibre conductor de aluminio o cobre	Para tornillo	D	L	N	** W	E	T	** H	Torque recomendado (libras)
KA6U	1	14 AWG - 6 AWG	1/4	0.63	1.06	0.25	0.50	-	0.09	0.51	45
KA2U	1	14-2	1/4	0.63	1.16	0.31	0.50	-	0.10	0.56	50
KA25U	1	14 AWG - 10 AWG	1/4	0.81	1.50	0.44	0.63	-	0.19	0.92	50
KA26U	2	6-20	1/4	0.81	1.47	0.45	0.63	-	0.19	0.80	120
KA29U	2	6-250	5/16	0.94	2.00	0.47	1.00	-	0.25	1.14	275
KA30U	2	6 AWG-300 kcmil	5/16	0.94	2.00	0.45	1.00	-	0.25	1.14	275
KA31U	2	6 AWG-350 kcmil	3/8	1.03	2.25	0.52	1.13	-	0.25	1.27	275
KA34U	2	4 AWG-500 kcmil	3/8	1.50	2.81	0.88	1.51	-	0.31	1.58	500
KA36U	2	2 AWG-600 kcmil	3/8	1.72	3.19	0.78	1.50	-	0.44	1.58	500
KA40U	2	300 kcmil-800 kcmil	1/2	1.85	3.50	0.81	1.75	-	0.50	1.95	550
KA44U	2	500 kcmil-1000 kcmil	1/2	1.69	3.50	0.88	1.75	-	0.50	1.95	550
KKA31U-2N	3	6 AWG-350 kcmil	1/2	3.16	5.50	0.63	1.25	1.75	0.38	1.52	275
KA36U-2N	4	2 AWG-600 kcmil	1/2	3.22	4.69	0.63	1.50	1.75	0.44	1.57	500
KA40U-2N	4	300 kcmil-800 kcmil	1/2	3.03	4.75	0.63	1.75	1.75	0.50	1.95	500
KA44U-2N	4	500 kcmil-1000 kcmil	1/2	3.03	4.75	0.63	1.75	1.75	0.50	1.95	550
KA30226U	5†	6 Str.-300 kcmil or (2)4Str.- 2/0 Str.	5/16	1.31	2.31	2.00	0.86	0.69	0.25	1.50	275
KA36229U	5	4 Str.- 600 kcmil or (2) 250 kcmil - 1/0 Str.	3/8	1.50	2.81	1.00	1.38	-	0.31	1.81	375
KA39230U	5	#2 Str.- 700 kcmil or (2) 1/0 Str. - 300 kcmil	3/8	1.50	2.81	1.00	1.38	-	0.31	1.81	375

"N" Indica agujeros de perno estándar NEMA.

Los valores de torsión enlistados son para los tamaños máximos de conductores acomodados.

†Figura 5. Estilo de ojo de cerradura con almohadilla de 2 agujeros

Consulte las tablas UL486 7-4, 7-5, 7-6 para tamaños de conductores más pequeños.

\*\* Dimensión máxima.

### Tipos K3A-U, KK3A-U

#### TERMINALES UNIVERSALES

(Tres conductores)

Para aluminio y cobre

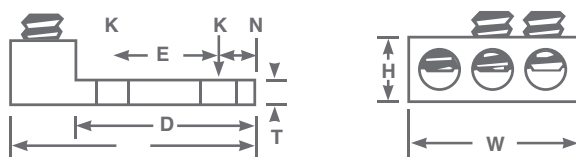
Las zapatas de tres conductores de doble clasificación, están construidas de aleación de aluminio de alta resistencia y electro estañadas para proporcionar baja resistencia de contacto.



K3A26U2N



AL9CU



Catálogo	Número de figura	Calibre de conductor de aluminio o cobre	Tamaño de tornillo	Dimensiones			Torque recomendado (libras)					
			K	D	L	N	W	E	T	H		
K3A2U-2*	1	14 AWG-2AWG	11/32	5/16	1.63	2.19	0.34	1.59	0.88	0.19	0.62	50
K3A25U-2*	1	14 AWG-10	7/16	3/8	2.09	2.91	0.34	1.94	1.00	0.25	0.88	50
K3A26U-2N	3	14 AWG-2/0 AWG	9/16	1/2	3.06	3.75	0.63	1.95	1.75	0.19	1.79	50
K3A27U-2N	3	6 AWG-3/0 AWG	9/16	1/2	3.00	3.88	0.63	2.81	1.75	0.31	1.12	275
K3A29U-2N	3	6 AWG-250 kcmil	9/16	1/2	3.16	4.00	0.63	2.81	1.75	0.31	1.19	275
K3A31U-2N	3	6 AWG-350 kcmil	9/16	1/2	3.16	4.31	0.63	3.52	1.75	0.31	1.38	275
K3A36U-2N	3	2 AWG-600 kcmil	9/16	1/2	3.22	4.69	0.63	3.63	1.75	0.44	1.56	375
KK3A36U-2N	2	2 AWG-600 kcmil	9/16	1/2	3.00	5.50	0.63	4.22	1.75	0.38	1.52	375
KK3A40U-2N	2	300 kcmil-800 kcmil	9/16	1/2	3.34	6.19	0.63	4.81	1.75	0.56	1.89	375
KK3A44U-2N	2	500 kcmil-1000 kcmil	9/16	1/2	3.34	6.19	0.63	4.75	1.75	0.56	1.90	500
K3A2U-4*	4	14 AWG-2AWG	11/32	5/16	1.63	2.19	0.34	1.59	0.88	0.19	0.62	50
K3A25U-4*	4	14 AWG-10	7/16	3/8	2.09	2.91	0.34	1.94	1.00	0.25	0.88	50
K3A27U-4N	4	6 AWG-3/0 AWG	9/16	1/2	3.00	3.88	0.63	2.81	1.75	0.31	1.12	275
K3A29U-4N	4	6 AWG-250 kcmil	9/16	1/2	3.00	4.00	0.63	2.81	1.75	0.31	1.19	275
K3A31U-4N	4	6 AWG-350 kcmil	9/16	1/2	3.00	4.31	0.63	3.00	1.75	0.31	1.38	275
K3A36U-4N	4	2 AWG-600 kcmil	9/16	1/2	3.22	4.69	0.63	3.63	1.75	0.44	1.56	375
K3A40U-4N	4	300 kcmil-800 kcmil	9/16	1/2	3.03	4.75	0.63	4.81	1.75	0.50	1.94	375
K3A36U-4N	5	2 AWG-600 kcmil	9/16	1/2	3.00	5.50	0.63	4.22	1.75	0.38	1.52	375
K3A40U-4N	5	300 kcmil-800 kcmil	9/16	1/2	3.34	6.19	0.63	5.34	1.75	0.56	1.89	500
K3A44U-4N	5	500 kcmil-1000 kcmil	9/16	1/2	3.34	6.19	0.63	4.75	1.75	0.56	1.90	500

\*Tornillo ranurado

"N" Indica agujeros de perno estándar NEMA.

▲ Los valores de torción enlistados son para los tamaños máximos de conductores acomodados.

Consulte las tablas UL486 7-4, 7-5, 7-6 para tamaños de conductores más pequeños.

~ Todos los artículos 4N ver nota información de protección de iluminación.



# OTROS PRODUCTOS

**BURNDY®**

**Tipos KA-UAR**

## TERMINALES UNIVERSALES ANTIROTACIÓN

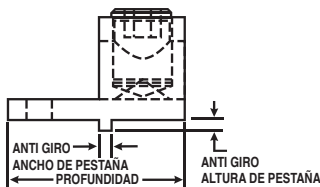
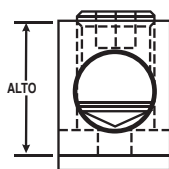
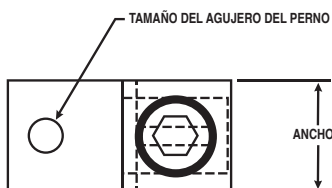
Para un conductor de aluminio y cobre



KA4UAR

Estas zapatas de un conductor de doble clasificación están construidas de aleación de aluminio de alta resistencia y electro estañadas para proporcionar baja resistencia de contacto.

Contienen una pestaña inferior antigiro.



AL9CU

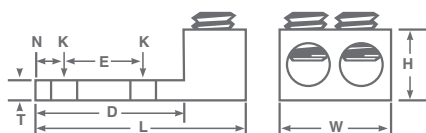
Catálogo	Calibre de conductor de aluminio o cobre	tamaño de tornillo	Profundidad	Ancho	Altura	Altura de pestaña	Grueso de pestaña	Torque recomendado (libras)
KA4UAR	14 - 3	1/4	1.16	0.50	0.56	.06	.12	45
KA25UAR	14 - /0	1/4	1.47	0.63	0.78	.06	.13	50
KA26UAR	14 - 2/0	1/4	1.47	0.63	0.78	.13	.13	120
KA30UAR	6 - 300	1/4	1.56	0.94	1.13	.09	.19	275
KA31UAR	6 - 350	5/16	1.19	1.00	1.13	.13	.19	275
KA36UAR	4 - 600	3/8	2.75	1.38	1.57	.19	.19	375

Los valores de torción listados son para los tamaños máximos de conductores acomodados. Consulte las tablas UL486 7-4, 7-5, 7-6 para tamaños de conductores más pequeños.

### Tipo K2A-U TERMINALES UNIVERSALES

(Dos conductores)  
Para aluminio y cobre

Las zapatas de dos conductores con doble clasificación están construidas de aleación de aluminio de alta resistencia y electro estañadas para proporcionar baja resistencia de contacto.



K2A25U



K2A31U-2N

Catálogo	Número de figura	Calibre de conductor de aluminio o cobre	Tamaño de tornillo	D	L	N	** W	E	T	** H	Torque recomendado (libras)
K2A25U	1	14 AWG - 1/0	1/4	0.81	1.47	0.44	1.13	-	0.19	0.79	50
K2A26U	2	14 AWG - 2/0 AWG	1/4	0.81	1.47	0.44	1.25	-	0.19	0.80	120
K2A29U	2	6 AWG - 250 kcmil	3/8	1.50	2.56	0.50	1.66	-	0.25	1.20	275
K2A31U	2	6 AWG - 350 kcmil	1/2	1.69	2.88	0.88	1.94	-	0.25	1.26	275
K2A36U	2	2 AWG - 600 kcmil	1/2	1.75	3.20	0.63	2.41	-	0.44	1.58	375
K2A40U	2	300 kcmil - 800 kcmil	5/8	1.66	3.38	0.88	3.19	-	0.50	1.95	500
K2A44U	2	500 kcmil - 1000 kcmil	5/8	1.66	3.50	0.88	3.52	-	0.50	1.95	500
K2A31U-2N	3	6 AWG - 350 kcmil	1/2	3.00	4.50	0.63	2.31	1.75	0.31	1.39	275
K2A36U-2N	3	2 AWG - 600 kcmil	1/2	3.22	4.69	0.63	2.41	1.75	0.44	1.39	375
K2A40U-2N	3	300 kcmil - 800 kcmil	1/2	3.03	4.75	0.63	3.19	1.75	0.50	1.95	375
K2A44U-2N	3	500 kcmil - 1000 kcmil	1/2	3.03	4.75	0.63	3.19	1.75	0.50	1.95	375

"N" Indica orificios de perno estándar NEMA.

Los valores de torción enlistados son para los tamaños máximos de conductores acomodados.

\*\* Dimensión máxima.



# OTROS PRODUCTOS

## CONEXIONES SEGURAS

SECCIÓN H



Sólo BURNDY® puede ofrecer un sistema integral de conexión listado UL. Al utilizar de manera simultánea en una conexión nuestras herramientas, dados y conectores usted está garantizando una conexión UL, ya que todos nuestros componentes cuentan con dicha certificación.



Herramientas

+



Dados

=



Conectores

+



Pruebas de Calificación

\*Para otros diseños favor de consultar fábrica.

Hubbell es una de las empresas líderes en el sector eléctrico ofreciendo soluciones de vanguardia e innovación tecnológica en transmisión y distribución de energía eléctrica, iluminación y conectividad, las cuales ayudan a las personas y a las empresas a desarrollar sus actividades de forma eficiente, segura y sustentable.

Cubriendo una amplia variedad de soluciones, Hubbell divide su oferta en 5 líneas de negocio:



## ARTEFACTOS ELÉCTRICOS

Clavijas, receptáculos e interruptores, canaletas y cajas de piso, supresores de picos, artefactos con protección de falla a tierra, equipos para suministro de energía de forma temporal, accesorios para protección de cable y tubería, sujetadores de malla de alambre, conectores para cable, conectores y tubería a prueba de líquidos, cajas, tapas y accesorios para tubería conduit.



## LUMINACIÓN Y CONTROL

Luminarias industriales para alto y bajo montaje, reflectores para exteriores, áreas deportivas, fluorescentes, arquitectónicas para interiores y exteriores, down & track, señalización y emergencia. Además, Hubbell ofrece los más avanzados sistemas de control de iluminación que ayudarán a su empresa a disminuir los costos de energía.



## ÁREAS CLASIFICADAS

Luminarias, accesorios para instalaciones eléctricas, gabinetes, tableros, clavijas y receptáculos, controles y cajas.



## MEDIA Y ALTA TENSIÓN

Apartarrays, aisladores, herramientas y accesorios para línea viva, cortacircuitos, cuchillas, sistemas de anclaje, conectores y herrajes, herramientas de compresión, equipos de pruebas y medición en alta tensión.



## TRANSPORTE DE INFORMACIÓN

Sistemas completos en cableado de cobre (categoría 5e, 6 y 6a) y fibra óptica, canalización, gabinetes de telecomunicaciones, administración de cableado, suministro y protección eléctrica y productos para Data Centers.

**MEGAVAT**

[ventas@megavat.com.mx](mailto:ventas@megavat.com.mx)

Tel 8124304350