

## WGH

Los empaques de refractor de vidrio de borosilicato proporcionan iluminación de seguridad. Montaje en pared a alturas de 15-25 pies. El refractor difunde la luz y suaviza la imagen de la fuente de luz. Disponible en LED de bajo consumo y fuentes tradicionales de 150-250 vatios.

- Las unidades LED reemplazan hasta 400w HID
- El refractor de vidrio de borosilicato suaviza la imagen de la lámpara y proporciona una distribución uniforme: 4 veces de espacio para la altura de montaje. El marco de aluminio fundido sostiene la lente, las bisagras laterales de la carcasa y se sella con dos tornillos de acero inoxidable.
- Carcasa de aluminio fundido con entradas de conducto de 1/2".

Código My Hubbell	Catálogo	Descripción
WGH225L5KUL	WGH-225L-5K-U-L	Wallpack de LED de 104 W de 5000 K



## PVL

Líder en empaques de pared, el PVL Perimaliter® ofrece un excelente rendimiento con un diseño antivandálico. Los prismas afilados capaces en la puerta permiten espacios de 6 veces las alturas de montaje típicas de 12-15 pies. Sistemas LED y HID de bajo consumo de hasta 150w.

- Disponible en LED de ahorro de energía, reemplazando hasta sistemas HID de 250w
- Lente de policarbonato de una pieza, pintada internamente para una apariencia duradera. Espaciado de 6 a 1 para la relación de altura de montaje. Dos fijadores HubbellGard® proporcionan un sello hermético a la carcasa. Bisagras de puerta y es extraíble
- La carcasa es de aluminio fundido para un montaje resistente y disipación de calor. Se proporcionan cubos laterales de alimentación de 1/2" y un centro superior de foto control para una fácil instalación en el campo. El montaje estándar está sobre cajas de cableado empotradas
- El reflector especular, la lámpara vertical y el refractor se combinan para una iluminación perimetral eficiente y uniforme. La potencia máxima es de 150PS o 150HPS

Código My Hubbell	Catálogo	Descripción
93092003	PVL3-180L5K-U-DB	Wallpack de LED Policarbonato de 70 W de 5000 K





## SG

Montaje de pared / reflector delgado disponible en dos tamaños para una variedad de aplicaciones, incluyendo iluminación de perímetro / seguridad de edificios, entradas, escaleras, muelles de carga o fachadas para escuelas, apartamentos o edificios comerciales.

- Su rango va de 21W a 80W con hasta 8,000 lúmenes.
- La serie SG1 reemplaza de 100W-150W HID
- La serie SG2 reemplaza de 150W-250W HID
- Cuatro cubos de conducto roscados de 1/2" para conducto de superficie
- Carcasa decorativa de aluminio fundido a presión disponible en cinco colores estándar.
- 120V-277V
- La lente Comfort disponible como opción o accesorio proporciona control de deslumbramiento y uniformidad mejorada
- IP65 y certificado por UL 1598 para uso en ubicaciones húmedas de hasta 40° C de temperatura ambiente
- Kits de montaje muñón y sus accesorios disponibles para aplicaciones de inundación
- Los modelos comunes incluyen un 120V-277V

Código My Hubbell	Catálogo	Descripción
SG120PCU	SG1-20-PCU	Wallpack de 20 W con fotocelda
SG130PCU	SG1-30-PCU	Wallpack de 30 W con fotocelda
SG250PCU	SG2-50-PCU	Wallpack de 50 W Curva III
SG280PCU	SG2-80-PCU	Wallpack de 80 W Curva III



## PGM3

Iluminación perimetral para seguridad y protección. Iluminación general: las unidades LED proporcionan 60-70% Ahorro de energía con respecto a los típicos paquetes de inicio de pulso. Los usos incluyen edificios de oficinas, centros comerciales, restaurantes, escuelas, almacenes, estacionamientos y otras aplicaciones comerciales.

- La carcasa de aluminio fundido a presión proporciona firmeza montaje sobre cajas de conexiones empotradas; 1/2"
- Cubos laterales para cableado de conducto de superficie; alojamiento
- Incluye un centro superior para usar con la foto del botón
- Controles para control de anochecer a amanecer;
- LED de larga duración (50,000 horas)
- Protección contra sobretensiones de 10 kA (paralela)
- Dos opciones de cubierta disponibles: una en aluminio fundido con ensamblaje prismático de vidrio de borosilicato

Código My Hubbell	Catálogo	Descripción
93092001	PGM3-180L5K-U-DB	Wallpack de LED Cristal de 70 W de 5000 K



**HUBBELL**  
Lighting

## RFL

Para aplicaciones de iluminación como seguridad, acento, asta de bandera, columnas o letreros. La serie Ratio Flood fue diseñada en cohesión con los productos del sitio / área para proporcionar una familia de productos elegante pero atemporal para ser utilizada en todo el sitio. Ratio presenta una matriz óptica densa que proporciona pixelación reducida y mayor comodidad visual sin comprometer el rendimiento.

- 12,000 / 15,000 lúmenes
- IP66
- 120-277V, 120V
- Montura de nudillos y muñones
- Distribución de inundación estrecha, mediana y amplia
- Protección contra sobretensiones
- 16.0 lbs. (7.26 kg.)

### Código

My Hubbell	Catálogo	Descripción
93102091	RFL4-120-5K-K	Reflector de LE D 120 W 5000 K curva Media
93102093	RFL4-120-5K-T	Reflector de LED 120 W 5000K
93102096	RFL5-265-5K-K	Reflector de LE D 264 W 5000 K curva Media
93102098	RFL5-265-5K-T	Reflector de LED 265 W 5000K



## Proyector RFL3 Ratio

Proyector de LED compacto con una variedad de distribución NEMA para aplicaciones de iluminación como seguridad, acento, asta de bandera, columnas o letreros.

La serie Ratio fue diseñada en cohesión con los productos del sitio / área para proporcionar una familia de productos elegante pero atemporal para ser utilizada en todo el sitio.

Ratio presenta una matriz óptica densa que proporciona pixelación reducida y mayor comodidad visual sin comprometer el rendimiento.

- 3000K, 4000K, 5000K (70CRI) 5,000 / 8,000 lúmenes
- IP66 120-277V, 40W / 65W
- Montaje de nudillos
- Distribución de inundación estrecha, mediana, amplia inundación
- Opción de foto control de botón disponible
- Regulable continuo 5.5 lbs. (2.5 kg.)

### Código

My Hubbell	Catálogo	Descripción
93102088	RFL3-50-5K	Reflector de 52 W curva Abierta 0-10V
93102090	RFL3-50-5K-PC	Reflector de 52 W curva Abierta 0-10V con fotocelda





## FLL

Los grandes reflectores LED de alto rendimiento con estilo arquitectónico de bajo consumo de energía disponibles en una variedad de colores, cuentan con múltiples extensiones de haz NEMA, excelente uniformidad, foto control y opciones de blindaje para un rendimiento óptimo y ahorro de energía.

- La carcasa ventilada aísla el módulo LED del controlador, lo que maximiza la vida útil y el rendimiento del producto
- DLC® (DesignLights Consortium) calificado, con algunas configuraciones Premium calificado - ver [www.designlights.org](http://www.designlights.org)
- IP65, listado en UL1598 para uso en lugares húmedos
- Opción de protector contra sobretensiones de 10 KA
- Driver 700mA, compatible con RoHS e IP66
- La lente de vidrio templado protege los LED y permite una fácil limpieza / eliminación de residuos
- Operación de 120-277V
- Robusta carcasa de aluminio fundido a presión con acabado de pintura en polvo resistente a la corrosión
- Opciones de montaje de yugo o nudillo
- Visera, rejilla y accesorios antivandálicos disponibles

### Código

My Hubbell	Catálogo	Descripción
FLL1505KUY	FLL-150-5K-U-Y	Reflector de 150 W Curva 6 x 6
FLL95Y	FLL-95-Y	Reflector de 95 W Curva 6 x 6
FXL190Y	FXL-190-Y	Reflector de 200 W curva 6 x 6



## FXL

Los proyectores LED extra grandes de alto rendimiento con estilo arquitectónico de bajo consumo de energía disponibles en una variedad de colores, cuentan con múltiples extensiones de haz NEMA, excelente uniformidad, foto control y opciones de blindaje para un rendimiento óptimo y ahorro de energía.

- La carcasa ventilada aísla el módulo LED del controlador, lo que maximiza la vida útil y el rendimiento del producto
- Calificación DLC® (DesignLights Consortium): consulte [www.designlights.org](http://www.designlights.org)
- IP65, incluido en UL1598 para uso en ubicaciones húmedas
- Protección contra sobretensiones de 20KA con un indicador LED de fin de vida útil
- Controladores 700mA, RoHS y IP66
- Operación de 120-277V
- La lente de vidrio templado protege los LED y permite una fácil limpieza / eliminación de residuos
- Robusta carcasa de aluminio fundido a presión con acabado de pintura en polvo resistente a la corrosión
- Opciones de montaje de yugo o nudillo

### Código

My Hubbell	Catálogo	Descripción
FXL190Y	FXL-190-Y	Reflector de 200 W curva 6 x 6



## ALD



Alpha es más que un reflector, es un diseño revolucionario que proporciona más que solo iluminación arquitectónica. Para la seguridad, el almacenamiento al aire libre, los lotes de automóviles y las actividades deportivas recreativas, Alpha Flood es la luz de inundación eficiente de energía y mantenimiento con LED para especificar. Ya sea montado en poste, montado en la pared o montado en la placa base, Alpha elimina la luz de derrame y el paso de luz, lo que lo convierte en un instrumento ideal para iluminar instalaciones comerciales en entornos residenciales y urbanos. Además, el Alpha se puede especificar para apuntar por debajo de la horizontal o por encima de la horizontal. Las 6 opciones de dispersión de haz estándar de NEMA le permiten colocar la luz donde lo desee. Alpha es preciso. Alpha es versátil.

- 6 opciones estándar de dispersión de haz NEMA
- Nudillo de 135 grados totalmente ajustable, diseñado para montarse en un slipfitter de 2 3/8" a 3"
- 3 opciones de montaje diferentes y 5 opciones de blindaje

### Código

My Hubbell

Catálogo

Descripción

ALD72L2205K6X6UBBT

ALD72NB2205K6X6UNVSF3BBT

Reflector de LED 220 W montaje punta de poste



**HUBBELL**  
Lighting

# AW



La luz de obstrucción con clasificación AW LED FAA utiliza un diseño óptico, eléctrico y mecánico único. Es la luz de obstrucción más universal y compacta del mundo. Disponible como accesorio individual completo o como reemplazo directo de la tecnología de lámpara / lente incandescente.

- Utiliza un 95% menos de energía que la incandescente, solo 6.5 vatios totales por unidad
- Disponible como unidad simple o doble
- Disponible en 120 VAC
- Dura años más que un incandescente
- Conjunto de lámpara resistente a la intemperie / corrosión y carcasa
- El compartimento de cableado autónomo elimina las cajas adicionales
- Bujes laterales e inferiores roscados de 1" para una sola unidad
- Bujes inferiores roscados de 1" para unidad doble
- Ambas unidades se suministran con adaptador para montaje de 3/4"
- Resistente a golpes y vibraciones
- IP66 / NEMA 4X



**Código**

My Hubbell	Catálogo	Descripción
AWDP3120	AW-D-P-3-120	Luz de Obstrucción doble LED color rojo
AWSP3120	AW-S-P-3-120	Luz de Obstrucción sencilla LED color rojo



## RATIO FLOOD

La familia de iluminación para exterior de Hubbell: Ratio Flood está disponible en cinco tamaños, así como en una variedad de salidas que le permiten personalizar su diseño de iluminación para cumplir con los requisitos de cada aplicación.

La serie Ratio Flood fue diseñada en combinación con los productos del Area/Site para proporcionar una familia de productos elegantes y atemporales, para ser utilizados en cualquier sitio. Ratio presenta una matriz óptica densa

que proporciona pixelación reducida y mayor comodidad visual sin comprometer el rendimiento. Diseñado para un rendimiento sostenido a largo plazo, con gestión térmica avanzada, un disipador de calor elegante y simple, además de protección contra sobretensiones lo convierten en líder en la industria.

Tamaños escalables, dispersiones de haz múltiple y montajes interconectables hacen de esta una familia de productos extremadamente versátil.

### FAMILIA VERSÁTIL

Desde el ultra compacto RFL1 hasta el gran RFL5, la familia de Ratio Flood proporciona soluciones de iluminación para todas las aplicaciones de iluminación de inundación, grandes o pequeñas.



Visor  
RFL4 - RFL5



Persiana  
RFL4 - RFL5



Montaje de muñon  
RFL4 - RFL5



Montaje de nudillo  
RFL1 - RFL3



Montaje de nudillo  
RFL4 - RFL5



Montaje de Muñon  
RFL1 - RFL3



## EQUIVALENCIAS LED REFLECTORES RATIO VS TECNOLOGIAS HID



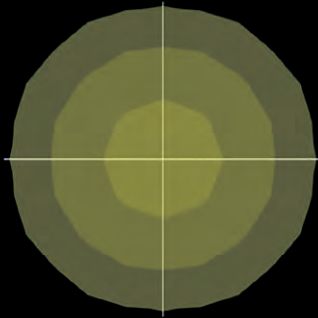
Tamaño	RFL1	RFL2	RFL3	RFL4	RFL5
Lúmenes	1,500	3,500	5,000 / 7,000	12,000 / 15,000	18,000 / 25,000 / 30,000
Watts	12.5W	25W	40/50W	95/120W	130/190/265W
LPW	120	130	125/140	125/130	125/130/115
Montaje	Nudillo	Nudillo y Muñon	Nudillo y Muñon	Nudillo y Muñon	Nudillo y Muñon
CCT	3K, 4K	3K, 4K, 5K	3K, 4K, 5K	3K, 4K, 5K	3K, 4K, 5K
Distribución	W	N, M, W	N, M, W	N, M, W	N, M, W
Clasificación de IP	IP66	IP66	IP66	IP66	IP66
Equivalencia	42W	100-150W	175-250W	250-400W	750-1000W



## RATIO FLOOD

### DESEMPEÑO

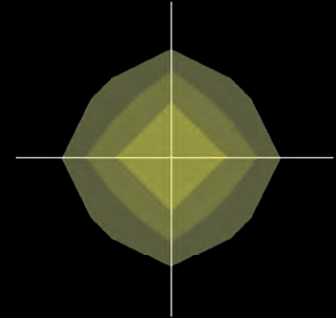
La serie Ratio Flood está disponible en tres patrones de distribución NEMA que utilizan ópticas Micro Strike para un rendimiento óptimo.



NEMA 6X6



NEMA 4X4



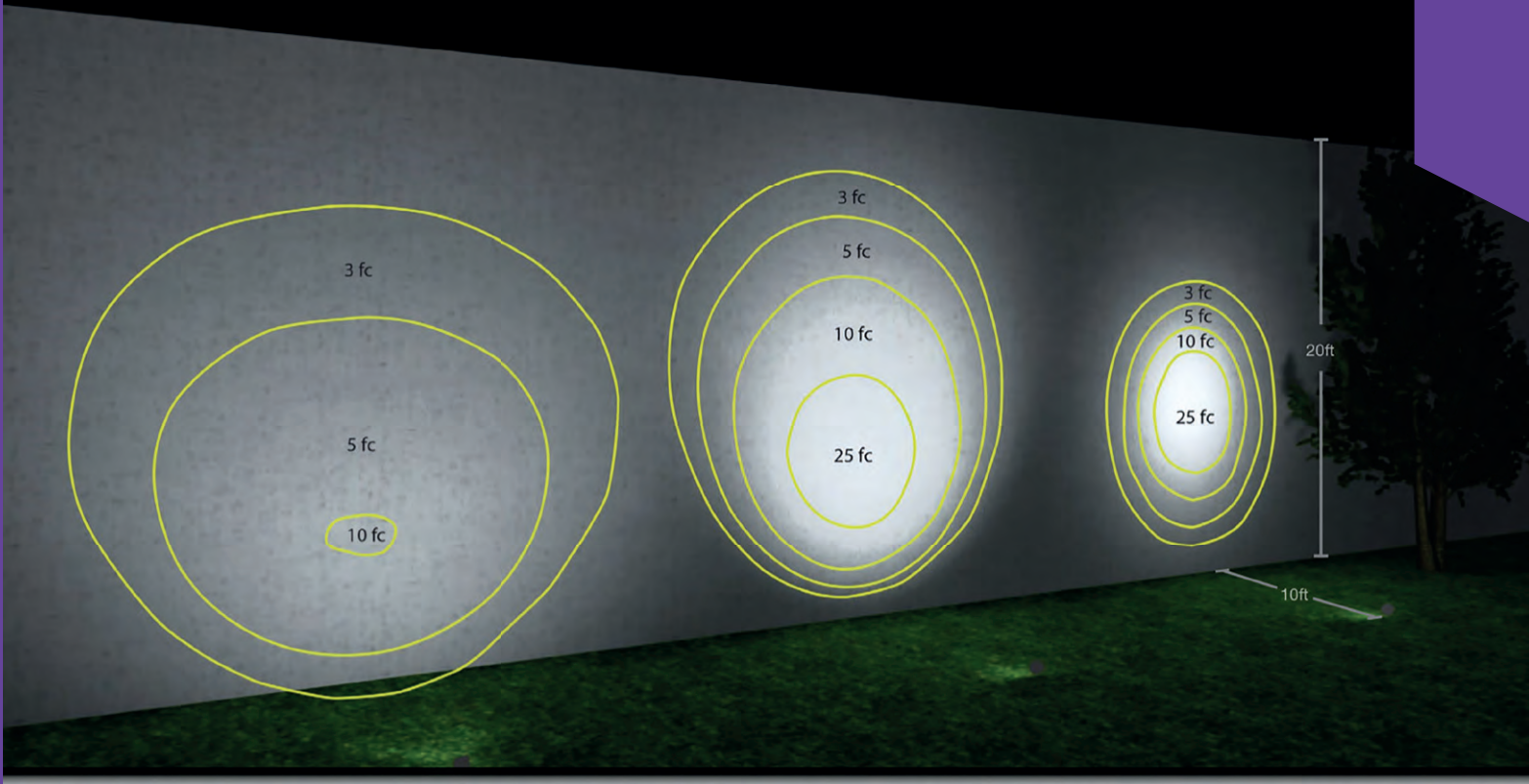
NEMA 2X2

### DISEÑO SUPERIOR

La serie Ratio Flood fue especialmente diseñada para repeler el agua. La ventilación en la carcasa, además de enfriar el accesorio, también elimina la posibilidad de acumular el agua en cualquier parte de la superficie de la luminaria.

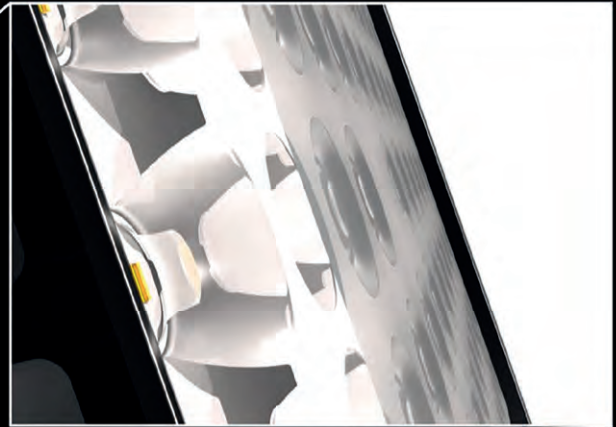


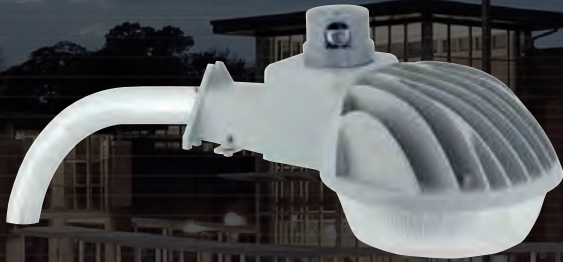
**HUBBELL**  
Lighting



## EXCELENCIA ÓPTICA

Toda la geometría óptica está en el interior de la lente creando un acabado suave que limita la acumulación de escombros en la superficie externa. La lente tampoco tiene hardware externo que permita una presión uniforme en la junta, evitando la intrusión de agua.





## DDL

Luminaria LED multiusos Dusk-to-Dawn.

- Estilo moderno
- Diseño de iluminación cero para instalaciones ecológicas
- Hasta 5,279 lúmenes con hasta 121 lúmenes por vatio líderes en la industria de eficacia
- Calificación DLC® (DesignLights Consortium): consulte [www.designlights.org](http://www.designlights.org)
- Lente simétrica tipo V LED instalada de serie
- Lente LED de carretera giratoria de campo incluida en el modelo de 9 LED
- Refractor proporciona iluminación de seguridad mejorada y control de deslumbramiento
- La resistente carcasa de aluminio fundido a presión con pintura en polvo gris texturizada, brinda resistencia a la corrosión y un acabado limpio
- Las opciones de montaje versátiles incluyen: soporte integral que se ajusta para adaptarse tanto a 2-3 / 8" y 1-5 / 8" Brazos de mástil OD, montaje directo en pared / superficie
- Brazo de 24" (18" de proyección) incluido en los modelos de 9 LED y 140 LED
- Operación 120V
- Foto control giratorio de 120V incluido

Código My Hubbell	Catálogo	Descripción
DDL9L1	DDL-9L1	Luminaria Subana de 40 W 120V
DDL9LU	DDL-9LU	Luminaria Subana de 40 W 120-277



## ASL

Diseño elegante y compacto con múltiples configuraciones de LED e instalación simple. El Airo incluye un bloque de montaje universal para una fácil instalación del poste o la opción de brazo de mástil para soportes de carretera de 2-3 / 8 pies de diámetro exterior.

- Capaz de reemplazar hasta 400w luminarias HID
- Precios competitivos y surtidos para disponibilidad inmediata
- Diseño compacto y liviano
- Entrada sin herramientas para una fácil instalación y mantenimiento
- Opción de bloque de montaje universal o brazo de mástil
- Las distribuciones de lentes se pueden rotar en el campo (en incrementos de 90°) o intercambiables para un ajuste rápido del sitio de trabajo
- Las capacidades de control ofrecen opciones adicionales de ahorro de energía
- Clasificación 3G para aplicaciones de alta vibración, incluidos puentes y pasos superiores

Código My Hubbell	Catálogo	Descripción
ASL16L3	ASL-16L-3	Luminaria de Vialidad 123 W Curva tipo III
ASL24L3	ASL-24L-3	Luminaria de Vialidad 181W Curva tipo III
ASLMAF	ASL-MAF	Brazo para montaje en LE



# RAR

Con un nuevo giro en una forma rectilínea clásica, Ratio lleva la estética tradicional de la caja de zapatos a la próxima generación de iluminación LED. Ratio presenta una matriz óptica densa que proporciona una reducción de la pixelación y una mayor comodidad visual sin comprometer el rendimiento. Diseñado para un rendimiento sostenido a largo plazo con gestión térmica avanzada, un disipador de calor elegante y simple y protección contra sobretensiones líder en la industria.

- Con Micro Strike Optics que maximiza la iluminación de la zona objetivo con pérdidas mínimas en el lado de la casa, reduciendo los problemas de traspaso de luz
- Confort visual estándar
- Diseño compacto y liviano
- Coincidencia de forma rectilínea con relación inundación
- Opción de bloque de montaje universal o brazo de mástil
- La mejor protección contra sobretensiones disponible
- Opción de bloque de montaje universal o brazo de mástil
- Clasificación 3G para aplicaciones de alta vibración, incluidos puentes y pasos superiores
- Área / sitio, calzada, venta minorista e iluminación de seguridad.

#### Código

My Hubbell	Catálogo	Descripción
93103128	RAR1-100-4K-3	Luminaria de 100 W con curva de distribución III
93103129	RAR2-140-4K-3	Luminaria de 140 W con curva de distribución III
93103605	RAR2-165-4K-3	Luminaria de 165 W con curva de distribución III

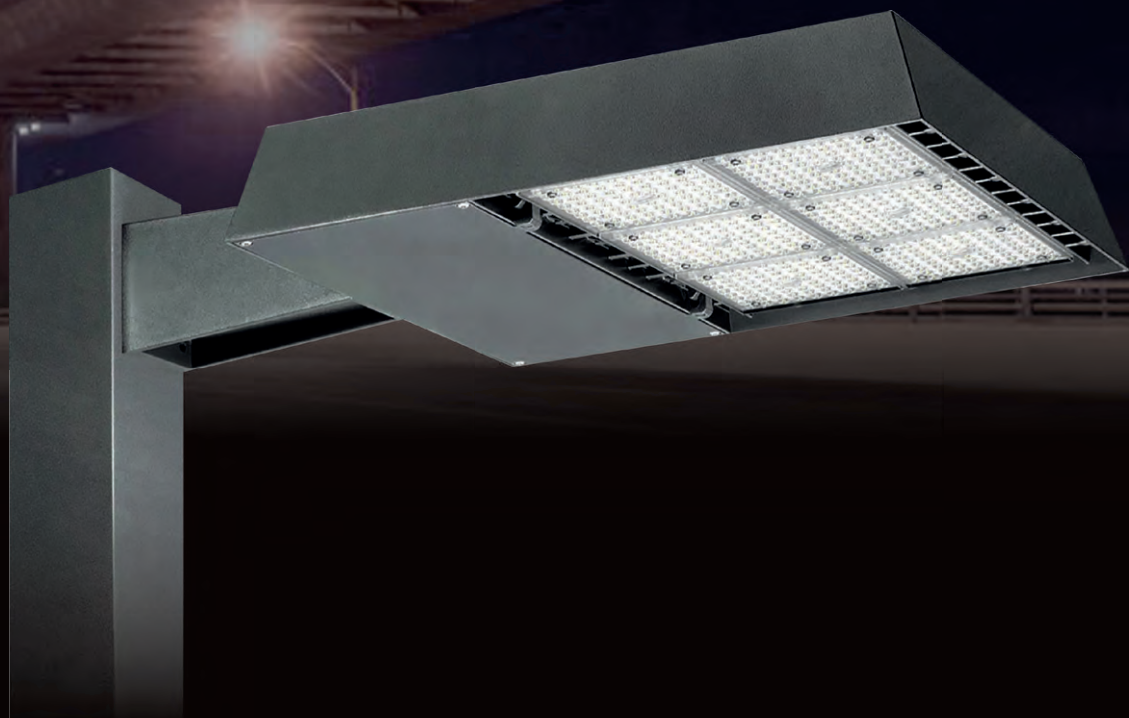


## RATIO AREA/SITE

La familia de iluminación para exterior de Hubbell: Ratio Area/Site está disponible en dos tamaños, así como en una variedad de salidas que le permiten personalizar su diseño de iluminación para cumplir con los requisitos de cada aplicación.

Con un nuevo giro en su forma rectilínea clásica, Ratio lleva la estética tradicional de caja de zapatos a la

próxima generación de iluminación LED. Ratio presenta una matriz óptica densa que proporciona pixelación reducida y mayor comodidad visual sin comprometer el rendimiento. Diseñado para un rendimiento sostenido a largo plazo, con gestión térmica avanzada, un disipador de calor elegante y simple además de protección contra sobretensiones lo convierten en líder en la industria.



### MONTAJE VERSÁTIL



NUDILLO



BRAZO DE MÁSTIL



MONTAJE EN PARED



Bloque de montaje universal  
Para facilitar la instalación.  
Compatible con patrones de  
perforación de 2.5 from a 4.5"

MONTAJE UNIVERSAL



# EXTERIOR

## EQUIVALENCIAS LED RATIO VS TECNOLOGIAS HID



Tamaño	RAR1 - 80L	RAR1 - 160L	RAR2 - 320L	RAR2 - 480L
Lúmenes	3,000 / 6,000	9,000 / 12,000	15,000 / 21,000	24,000 / 30,000
Watts	25/50W	70/100W	110/165W	185/240W
LPW	120	129	136	136
Montaje	Brazo y Nudillo	Brazo y Nudillo	Brazo y Nudillo	Brazo y Nudillo
CCT	3K, 4K, 5K	3K, 4K, 5K	3K, 4K, 5K	3K, 4K, 5K
Distribución	II, III, IV, V	II, III, IV, V	II, III, IV, V	II, III, IV, V
Clasificación de IP	IP66	IP66	IP66	IP66
Equivalencia	100-175W	175-250W	250-400W	400 - 750W

Hubbell es una de las empresas líderes en el sector eléctrico ofreciendo soluciones de vanguardia e innovación tecnológica en transmisión y distribución de energía eléctrica, iluminación y conectividad, las cuales ayudan a las personas y a las empresas a desarrollar sus actividades de forma eficiente, segura y sustentable.

Cubriendo una amplia variedad de soluciones, Hubbell divide su oferta en 5 líneas de negocio:

## ARTEFACTOS ELÉCTRICOS

Clavijas, receptáculos e interruptores, canaletas y cajas de piso, supresores de picos, artefactos con protección de falla a tierra, equipos para suministro de energía de forma temporal, accesorios para protección de cable y tubería, sujetadores de malla de alambre, conectores para cable, conectores y tubería a prueba de líquidos, cajas, tapas y accesorios para tubería conduit.

## ILUMINACIÓN Y CONTROL

Luminarias industriales para alto y bajo montaje, reflectores para exteriores, áreas deportivas, fluorescentes, arquitectónicas para interiores y exteriores, down & track, señalización y emergencia. Además, Hubbell ofrece los más avanzados sistemas de control de iluminación que ayudarán a su empresa a disminuir los costos de energía.

## ÁREAS CLASIFICADAS

Luminarias, accesorios para instalaciones eléctricas, gabinetes, tableros, clavijas y receptáculos, controles y cajas.

## MEDIA Y ALTA TENSIÓN

Apartarrays, aisladores, herramientas y accesorios para línea viva, cortacircuitos, cuchillas, sistemas de anclaje, conectores y herrajes, herramientas de compresión, equipos de pruebas y medición en alta tensión.

## TRANSPORTE DE INFORMACIÓN

Sistemas completos en cableado de cobre (categoría 5e, 6 y 6a) y fibra óptica, canalización, gabinetes de telecomunicaciones, administración de cableado, suministro y protección eléctrica y productos para Data Centers.

**MEGAVAT**

[ventas@megavat.com.mx](mailto:ventas@megavat.com.mx)

Tel 8124304350